

3º ANUÁRIO

MAIO 2026

sindepat

Sistema Integrado de Parques & Atrações Turísticas



#SomosTodosTurismo

Praia & serra & hotéis sesc RJ & VOCÊ

Preços que cabem no
seu bolso e parcelamento
em até 10x sem juros.



Vem viver momentos
inesquecíveis nos
nossos hotéis.



LEIA O QR CODE
E CONHEÇA OS
HOTÉIS DO SESC RJ.

Reservas: (21) 4020-2101

@sescrj

sesc

A maior marca
de bem-estar
social do RJ.

APRESENTAÇÃO

Quase duas dezenas de novos parques e atrações turísticas foram abertos no Brasil desde maio do ano passado. O número é o maior desde a primeira edição do Anuário SINDEPAT, em 2024, quando apresentamos 12 novos parques e atrações, e também maior que no ano passado, quando a publicação reuniu 15 aberturas de empreendimentos. Cada abertura de um novo parque, uma nova atração, deve ser celebrada pelo desenvolvimento que representa, pelos empregos que cria, por ampliar e diversificar uma oferta que atrai cada vez mais visitantes. Essa diversidade aparece em empreendimentos como a primeira roda gigante de grandes proporções do Nordeste, a Roda Maceió, do Grupo Interparques, o mesmo das rodas gigantes de São Paulo, Balneário Camboriú e Canela. Aparece também no parque temático do Sítio do Picapau Amarelo, inaugurado em Atibaia (SP), e no primeiro aquário de Foz do Iguaçu, o AquaFoz (PR). Na Paraíba, o Polo Cabo Branco viu nascer seu primeiro empreendimento, do Grupo Tauá, que leva para o Nordeste seu primeiro parque aquático indoor.

Mais diversa, a oferta de parques e atrações turísticas no Brasil atrai cada vez mais visitantes – domésticos e internacionais, surfando no bom momento vivido pelo Brasil em 2025, com recorde de turistas estrangeiros. Segundo dados da última edição do Panorama Setorial – Parques, Atrações e Entretenimento no Brasil, lançado no 7º SINDEPAT Summit, 2025 registrou mais de 143 milhões de visitantes nos parques e atrações brasileiros. O aumento de quase 5% em relação a 2024 é resultado direto dos investimentos dos novos parques e dos reinvestimentos da oferta já instalada.

Mas o setor segue com grandes desafios pela frente e destacamos aqui a necessidade de agir rapidamente diante da transição que a Reforma Tributária impõe aos parques e atrações. A pauta aparece em um artigo do advogado Leonardo Volpatti, destacando a emergência das ações. Em outro artigo, representantes do Instituto Semeia ressaltam os avanços que as concessões trazem aos parques naturais do Brasil – que também registram crescimento no número de visitantes.

Para inspirar, destacamos ainda alguns cases de sustentabilidade que foram apresentados nas reuniões do Comitê de Sustentabilidade Adibra & SINDEPAT. Criado em 2022, nosso Comitê prioriza a troca de boas práticas entre os associados e, no ano passado, entregou o 1º Diagnóstico do Grau de Maturidade ESG do setor. São os primeiros passos de uma jornada que o SINDEPAT quer fazer junto a seus associados, criando os espaços e cenários para o desenvolvimento de todo o setor.

Boa leitura!



Carolina Negri,
*Presidente executiva
do SINDEPAT*



Pablo Morbis,
*Presidente do Conselho de
Administração do SINDEPAT*

ÍNDICE

06

A nova oferta em parques e atrações turísticas

14

As novas atrações nos parques que já conhecemos

18

Os investimentos em curso

26

Artigo - Os parques e a Reforma Tributária: três riscos a serem enfrentados

29

ESG - Cases inspiradores do setor de parques e atrações

36

Artigo - Parcerias que transformam a visitação e asseguram a conservação dos parques naturais do Brasil

40

Conheça nossos associados



3º Anuário SINDEPAT

DIREÇÃO Pablo Móbis e Carolina Negri **PROJETO E EDITORIA** Maria Izabel Reigada
DIAGRAMAÇÃO Graph-In **IMPRESSO** na Hawaii Gráfica e Editora **MAIO/2026**

Limber TURISMO

A única experiência
ALL IN ONE
do turismo brasileiro



ECOSSISTEMA DE SOLUÇÕES DIGITAIS PARA GESTÃO

A NOVA OFERTA

de parques e atrações pelo Brasil

A expansão do setor segue aquecida no país, que ganhou novos parques temáticos, aquáticos e atrações turísticas nos 12 últimos meses

Dezenove novos parques e atrações turísticas foram abertos no Brasil desde maio do ano passado. De diferentes proporções, temáticas e investimentos, a nova oferta turística espalha-se também por diversos estados. Há parques temáticos novos, como o Sítio do Pica-pau Amarelo, em Atibaia (SP), e o Vila dos Smurfs, na capital paulista; novas atrações, como o AquaFoz, segundo aquário do Grupo Cataratas, agora com endereço em Foz do Iguaçu (PR), e a Roda Maceió, quarta roda-gigante do Grupo Interparques no Brasil; e a abertura do primeiro empreendimento do Polo Turístico de Cabo Branco, com a inauguração do Tauá Resort João Pessoa e seu parque aquático indoor no litoral paraibano.

Como um setor que vive de novidades e que aposta nelas para manter seus visitantes e atrair novos públicos, os parques e atrações turísticas já instalados seguem investindo em novas atrações. É o caso do parque mais visitado da América Latina, o Beto Carrero World (SC), que expandiu a área Hot Wheels com a inauguração do Turbo Drive, em outubro, e começou 2026 anunciando investimentos de R\$ 2 bilhões (*leia na página 21*). Outra das grandes inaugurações nos parques brasileiros é a Super Gyro

Tower, do Parque Unipraias, em Balneário Camboriú (SC). Inédita no Brasil, a torre giratória panorâmica de 53 metros foi instalada a 240 metros acima do nível do mar, com investimento de R\$ 100 milhões.

Na capital paulista, o Zoo São Paulo investiu R\$ 50 milhões para reinaugurar o Simba Safari, atração icônica do zoológico que voltou de cara nova: com caminhões e guias para proporcionar a experiência de safári aos seus visitantes. No Rio Grande do Sul, o Parque do Caracol foi reaberto, depois de oito meses em obras, apresentando novos deques de observação, a reabertura da trilha de 927 degraus até a base da Cascata do Caracol – ícone da cidade de Canela – e uma série de atrativos para os visitantes mais destemidos, como o Salto do Pêndulo e a plataforma Corajoso. No Parque Nacional do Iguaçu, uma das novidades é o circuito que permite banho de rio e cachoeira, enquanto a MSP Estúdios leva o Bairro do Limoeiro para as salas de ‘escape’, com a Escape60’, na capital paulista.

Para os visitantes, há cada vez mais opções e mais variadas. Nas próximas páginas, apresentamos um pouco dessa nova oferta e antecipamos o que já está programado para os próximos meses.



**MUSEU DAS
AMAZÔNIAS**
Belém (PA)

**ALCHYMIST
BLUE LAGOON**
Jericoacoara, (CE)

**TAUÁ
JOÃO PESSOA**
João Pessoa (PB)

**RODA
MACEIÓ**
Maceió (AL)

**AQUÁTICA
AMERICAN PARK**
Águas de Lindóia (SP)

**PARK
AVENTURA
ANIMAL**
Miguel Pereira (RJ)

RIO MUSEU OLÍMPICO
Rio de Janeiro (RJ)

COMPLEXO DREAMLAND
Campos do Jordão (SP)

TERRA DOS DINOS
Campos do Jordão (SP)

VILA DOS SMURFS
São Paulo (SP)

**VILA DOS
SMURFS
PARK**

**RADICAL
PLAY PARK**
Olimpia (SP)

**SÍTIO DO
PICAPAU AMARELO**
Atibaia (SP)

AQUAFOZ
Foz do Iguaçu, (PR)

PÍER O PORTO
Itapema (SC)

ESTAÇÃO ALLES PARK
Pomerode (SC)

VILLA DEI TRONEI
Caxias do Sul (RS)

MODEL A VILLAGE
Nova Petrópolis (RS)

LUMNI EXPERIENCE
Gramado (RS)

MUNDO A VAPOR
Canela (RS)

ALCHYMIST BLUE LAGOON

(Jericoacoara, CE)

Com seis mil metros quadrados de lâmina d'água, a Alchymist Blue Lagoon foi inaugurada em dezembro, em Jericoacoara (CE), tornando-se a maior piscina da América Latina. O empreendimento de luxo é uma nova atração turística da região, com seus bares aquáticos, alta gastronomia e réplicas do mais famoso cartão-postal de Jericoacoara, a Pedra Furada. A piscina integra-se ao complexo Alchymist Beach Club. Site: www.alchymistbeachclub.com.br/.

AQUAFOZ

(Foz do Iguaçu, PR)



Segundo aquário do Grupo Cataratas, o AquaFoz abriu suas portas em dezembro depois de investimentos de aproximadamente R\$ 100 milhões. Construído ao lado da entrada do Parque Nacional do Iguaçu, o aquário tem 23 mil m² com diversos tanques para espécies de água doce e de ecossistemas marinhos em volume aproximado de 3,5 milhões de litros de água. Além do entretenimento, o AquaFoz é um centro de educação ambiental e conservação, com foco na conexão entre os rios Paraná e Iguaçu e o oceano. Conta com mais de 300 espécies, observadas em um trajeto imersivo. Site: www.aquafoz.com.br.

AQUÁTICA AMERICAN PARK

(Águas de Lindóia, SP)

Fechado para remodelação, o parque aquático Thermas Hot World, em Águas de Lindóia, foi reaberto como Aquática American Park em outubro. Além do rebranding, a reestruturação do empreendimento incluiu novas atrações na primeira fase de abertura, mas o projeto prevê ainda a construção de um resort junto ao parque. A Piscina Havaí é a principal atração, com quatro toboáguas, entre eles o mais radical do parque, o Toboáguas da Baleia. A Praia Miami é o endereço dos shows do parque e a Piscina Orlando, a área kids. Circuito de arvorismo e tirolesa também são novidades do Aquática, que anunciou também a construção de um parque aquático indoor junto ao resort. Site: www.aquaticaamericanpark.com.br.



COMPLEXO DREAMLAND

(Campos do Jordão, SP)

Campos do Jordão, na Serra da Mantiqueira paulista, ganhou sua unidade do Grupo Dreams, com parques em Gramado (RS), Foz do Iguaçu (PR) e Olímpia (SP). Em Campos do Jordão, o complexo oferece quatro atrações: o Dreamland Museu de Cera; o Miniland, parque de miniaturas, com visual detalhado do mundo em pequena escala; o Vale dos Dinossauros, com cerca de 40 réplicas de dinossauros espalhados por um ambiente imersivo; e a Casa do Terror, com 12 cenários tematizados com diversas estátuas de cera e personagens aterradoras interpretados por atores. Site: www.grupodreams.com.br/campos-do-jordao/.



ESTAÇÃO ALLES PARK

(Pomerode, SC)

Uma viagem por seis vilas temáticas em miniatura. Essa é a proposta da Estação Alles Park, instalada em um casarão antigo de Pomerode. As vilas reúnem cenários lúdicos ricos em detalhes, construídos com mais de 25 mil peças. A experiência foi planejada como uma viagem noturna, permitindo que o visitante desacelere para embarcar em um mundo em miniatura, em uma imersão delicada e sensorial capaz de despertar o encantamento pelas pequenas coisas. Há uma cidade alemã e cenário de montanhas nevadas, com teleférico e esquiadores em movimento. Embora seja um investimento do grupo Alles Park, a operação da nova atração é independente da operação do parque. Site: www.allespark.com.br.



MODEL A VILLAGE

(Nova Petrópolis, RS)

Recém-inaugurado em Nova Petrópolis (RS), o Model A Village tem o universo automotivo como tema. Uma cidade dos Estados Unidos dos anos 1930 é reproduzida no complexo, que conta com museu com 40 automóveis Ford das décadas de 1920 e 1930, lojas temáticas, passeios em carros antigos e a réplica de um posto Texaco da Rota 66. Site: www.instagram.com/modelavillage/.

MUNDO A VAPOR

(Canela, RS)

Reaberto no mês passado após dois anos de obras, o Mundo a Vapor foi completamente revitalizado. Agora, a atração de Canela (RS) oferece dez salas imersivas, tour guiado e alta tecnologia na visita, sem perder o vínculo com a história de mais de três décadas do Mundo a Vapor. Com proposta imersiva e multissensorial, o novo Parque Mundo a Vapor tem capacidade para até 4,5 mil visitantes diariamente e permite que o visitante, que antes observava o acervo do parque, vivencie uma história do início ao final da visita. Site: www.mundoavapor.com.br.

LUMNI EXPERIENCE

(Gramado, RS)

Inaugurado em junho, o Lumni Experience é o mais novo espetáculo de luzes de Gramado, na Serra Gaúcha. Reúne natureza, emoção e magia em um percurso iluminado que, no final do ano, já ganhou mais uma atração, o Jardim de Lavandas. O parque funciona das 20h à meia-noite e, além do percurso iluminado, oferece área kids e espaço gastronômico. Site: www.lumnigramado.com.br/.



MUSEU DAS AMAZÔNIAS

(Belém, PA)

Localizado no Armazém 4A, no complexo Porto Futuro II, em Belém, o Museu das Amazônia é parte do legado permanente da COP30, realizada na capital paraense no ano passado. Inaugurada com a exposição “Amazônia”, com fotos de Sebastião Salgado, o museu tem como inspiração a ancestralidade e a pluralidade de visões. Foi implantado pelo Instituto de Desenvolvimento e Gestão (IDG), responsável também pelo Museu do Amanhã, no Rio de Janeiro, e pelo Museu das Favelas, em São Paulo. Site: www.idg.org.br/atuacao/museus/1168/museu-das-amazonias.

PARK AVENTURA ANIMAL

(Miguel Pereira, RJ)

Inaugurado em dezembro, o Park Aventura Animal abriga mais de 200 espécies de aves, como corujas, papagaios, tucanos e garças em ambientes de imersão dos visitantes. O projeto é uma parceria entre a Prefeitura de Miguel Pereira, o Governo do Estado do Rio, por meio do Comando da Polícia Ambiental (CPAm), e a iniciativa privada, uma vez que o parque serve como centro de reabilitação e soltura de animais. As atrações incluem viveiros, fazendinha, arborismo e a Vila Faroeste, com cenários temáticos que levam para o parque a atmosfera do faroeste americano. Site: www.parkaventuraanimal.com.br.



PÍER O PORTO

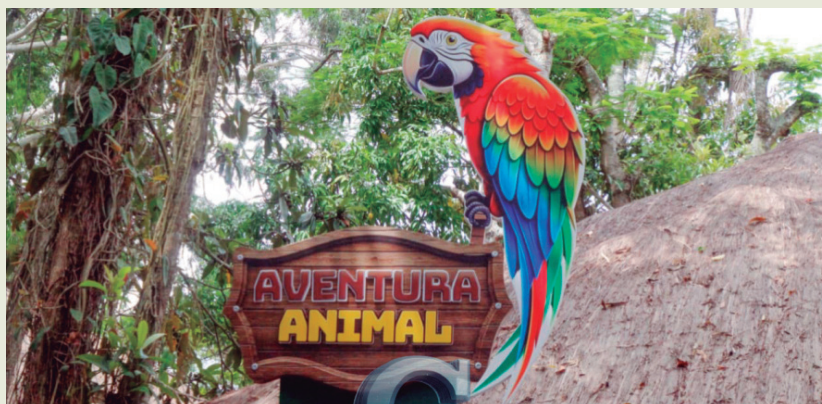
(Itapema, SC)

Às vésperas do último Natal, Itapema inaugurou o Píer O Porto, novo centro de turismo e entretenimento da cidade. O empreendimento das incorporadoras MayBelly, Pantanal, R7 e RGS Engenharia é um novo marco turístico, arquitetônico e econômico para a região, contando com restaurantes, como o Hard Rock Itapema, serviços e a inauguração, no segundo semestre, da It Wheel, roda gigante da cidade (*leia na página 22*). Site: www.instagram.com/pier_oporto/.

RADICAL PLAY PARK

(Olimpia, SP)

Instalado no principal eixo de turismo de Olímpia, o Radical Play Park foi inaugurado no segundo semestre de 2025, tornando-se o primeiro parque seco da cidade. Com entrada gratuita, os visitantes pagam pelas atrações que forem experimentar, como carrossel, mini montanha-russa, roda gigante de 20 metros e cama elástica, entre outras. Funciona diariamente, a partir das 17h30, quando os parques aquáticos encerram as atividades. Site: www.radicalplaypark.com.br.



RIO MUSEU OLÍMPICO

(Rio de Janeiro, RJ)

Com visitação gratuita, o Rio Museu Olímpico foi inaugurado em agosto do ano passado no velódromo do Parque Olímpico, zona oeste do Rio. Trata-se de um espaço imersivo, de quase dois mil metros quadrados, idealizado para preservar e exibir a história e o legado dos Jogos Olímpicos Rio 2016. O acervo reúne mais de mil objetos relacionados ao evento em 13 áreas temáticas. Site: www.museuolimpico.rio/com.br.



RODA MACEIÓ

(Maceió, AL)

Com vista para as piscinas naturais de Pajuçara, em Maceió (AL), a Roda Maceió foi inaugurada no final do ano passado, sendo a primeira roda gigante desse modelo no Nordeste. Instalada na Praça Multieventos, a atração tem 45 metros de altura e é mais um projeto da Interparques, responsável pelas rodas gigantes de São Paulo, Canela (RS) e Balneário Camboriú (SC). Todas as cabines são climatizadas e acessíveis, atendendo todos os perfis de visitantes. Site: www.rodamaceio.com.br.



SÍTIO DO PICAPAU AMARELO

(Atibaia, SP)

Com mais de 25 mil m², o parque do Sítio do Picapau Amarelo tem a proposta de educar enquanto entretém e diverte a criançada. São oito áreas temáticas dedicadas a diferentes personagens, como a Gruta da Cuca e a Travessuras do Saci, áreas em que a contação de histórias é o ponto central, assim como no Teatro Reino das Águas Claras. A área Aventuras de Pedrinho é o espaço de subir e descer por cordas, escadas, escorregadores, pula-pula e arborismos em equipamentos de madeira e cordas instaladas em meio à natureza. Laboratório das Invenções, Labirinto do Minotauro e o Casarão da Dona Benta são outras áreas do parque, que fica completo com o Restaurante da Tia Nastácia. Site: www.sitiopicapauamarelo.com.br.



TAUÁ RESORT JOÃO PESSOA

(João Pessoa, PB)

Localizado no Polo Turístico Cabo Branco, o Tauá João Pessoa reúne 1.120 leitos e um parque aquático completo em investimento de R\$ 650 milhões. Inaugurado em março, o complexo ocupa 300 mil metros quadrados e apresenta o primeiro parque aquático indoor e climatizado do Nordeste. Entre as atrações, há piscina de ondas, simulador de surfe e outros 14 equipamentos com perfis radicais e familiares, para agradar diferentes perfis de visitantes. Site: www.tauaresorts.com.br.

TERRA DOS DINOS

(Campos do Jordão, SP)

Com investimento de R\$ 200 milhões, Campos do Jordão ganha ainda neste mês de maio o Parque dos Dinossauros, uma aposta do grupo que já conta com o Terra dos Dinos, em Miguel Pereira (RJ). Além do parque de Campos do Jordão, outros dois projetos de parques de dinossauros do mesmo grupo já foram anunciados: um no Polo Cabo Branco, em João Pessoa (PB); e outro em Guarapari (ES).

VILLA DEI TRONI

(Caxias do Sul, RS)

O bairro histórico de Ana Rech, em Caxias do Sul (RS), conta agora com uma vila italiana do século 19, a Villa dei Troni. O tempo desacelera ao atravessar os portões do parque temático da imigração italiana e os sentidos são aguçados: cheiro de pão saído do forno, sino badalando na igreja, olhos atentos à recriação arquitetônica da vila italiana. São 25 hectares de natureza e memória preservada nas 40 construções originais e réplicas fiéis de capelas, casas, serraria, olaria, bodega e estábulos, entre outras. Site: www.villadeitroni.com.br.



VILA DOS SMURFS

(São Paulo, SP)

Parque temático indoor na capital paulista, o Vila dos Smurfs prepara sua abertura para este semestre, conforme divulgado pelo parque. Com uma proposta original de experiência imersiva, o parque oferecerá 17 atrações diversificadas, incluindo montanha-russa no escuro, uma imersão dentro de um Dome Theater, simuladores de realidade virtual, brinquedão tematizado, teatro voador e shows ao vivo. O salão de beleza da Smurfette e a oficina de decoração de cupcakes são outras das atrações presentes nas três áreas temáticas do parque: Vila dos Smurfs, Floresta Encantada e a Terra do Gargamel. Site: www.viladossmurfspark.com.br.

ÁGUAS QUENTES

o ano todo!



COMPRE SEU
INGRESSO

hotbeach 
Parques & Resorts

Olímpia
é Hot

As novas atrações nos parques que já conhecemos

ANIMÁLIA PARK

(Cotia, SP)

Animália Aventura é a nova área do Animália Park, aberta em junho. O novo espaço é inspirado nos castelos nórdicos e tem como atrações a montanha-russa Big Air Coaster, o Splash e o Cyber Hawk, atração que eleva os visitantes a 19 metros de altura para virá-los de cabeça para baixo. Site: www.animaliapark.com.br.

AQUARIO

(Rio de Janeiro, RJ)

Depois de incluir experiências como a exposição “Mar de Espelhos” e o Museu de Cera, em parceria com o Grupo Dreamland, o aquário do Rio de Janeiro levou para seu interior o Globo Experience, parque oficial da Globo. São mais de 20 atrações interativas inspiradas nos grandes sucessos da Globo, como o Big Fone e o confessionário, do Big Brother Brasil; e o cenário do Lady Night, de Tatá Werneck. Trata-se de uma experiência tecnológica, imersiva e nostálgica. Site: www.aquariomarinhorio.com.br.



Nova atração do Barretos Country



BETO CARRERO WORLD

(Penha, SC)

O maior parque temático do Brasil inaugurou em outubro a atração Hot Wheels Turbo Drive na área temática Hot Wheels. Realizada em parceria com a Mattel, a atração é uma experiência familiar, onde crianças e adultos podem pilotar carros Hot Wheels em um circuito com curvas, rampas e surpresas. Os visitantes embarcam em carrinhos de dois lugares e percorrem a pista com elementos de aventura e fantasia, como dinossauros e dragões. No início deste ano, o parque anunciou investimentos de R\$ 2 bilhões até 2030, incluindo duas novas áreas temáticas (leia na página 21). Site: www.betocarrero.com.br.

BARRETOS COUNTRY

(Barretos, SP)

O complexo com resort e parque aquático inaugurou em julho a Praia do Peão, com 5 mil m² de areia branca, 210 metros de orla e um lago com

50 mil m² de lâmina d'água. Além disso, no início do ano, novas atrações foram incorporadas ao parque, único do Brasil com a temática country. Reforçando a tematização do parque, os novos toboáguas ganharam nomes inspirados nas montarias de rodeio e na essência da cultura sertaneja, como Laço em Dupla, 8 Segundos, Bulldog e Sela Americana. Site: www.barretoscountrypark.com.br.

CURUPY ACQUA PARK

(Sinop, MT)

A última temporada de verão ganhou uma nova atração no Curupy Acqua Park, em Sinop (MT): a Ilha da Magia, voltada para o público familiar. São oito toboáguas, sendo dois deles fechados e translúcidos, um baldão de 1,4 mil litros e um espelho d'água de 30 centímetros. A Ilha da Magia foi fornecida pela SpeedKids, empresa reconhecida por suas atrações aquáticas de alta durabilidade e desempenho. Site: www.curupy.com.br.

ECO PARK

(Campo Grande, MS)

A primeira piscina de ondas do Mato Grosso do Sul foi inaugurada no segundo semestre do ano passado no Eco Park, em Campo Grande. No início do ano, o parque aquático já havia inaugurado o tobogã SkyLight, maior do Estado, com 20 metros de altura e três alças de lançamento. Site: www.ecoparkcampogrande.com.br.

ESCAPE 60'

(São Paulo, SP)

Em parceria com a MSP Estúdios, o Escape 60' lançou uma sala que recria o Bairro do Limoeiro, onde vive a Turma da Mônica. Intitulada "O Mistério do Limoeiro", a missão coloca os jogadores no epicentro de um evento intrigante: o bairro amanheceu em desordem e os participantes precisam, junto com os personagens, resolver o enigma antes que o tempo acabe. A atração foi instalada na unidade dos Jardins do Escape 60', na capital paulista. Site: www.escape60.com.br/turma-da-monica/.

GUAPI PARQUE DA ÁGUAS

(Guapimirim, RJ)

Gigante é o nome da nova atração do parque, um half pipe radical de 9 metros de altura para ser usado em boias duplas. A atração foi inaugurada em outubro e o parque de Guapimirim, a uma hora da capital fluminense, tem apostado nas novidades para ampliar a visitação. Site: www.guapi-parque-dasaguas.com.br.



MAGIC CITY

(Suzano, SP)

O Magic City inaugura em maio sua nova atração radical, a Milenium, uma montanha-russa aquática, sendo a primeira com peças e tecnologia desenvolvidas 100% por uma empresa brasileira. Com 18 metros de altura e comprimento de pista total de 140 metros, a Milenium combina a velocidade e a emoção de uma montanha-russa com o ele-



mento aquático. A experiência visual da atração mergulha o visitante em um universo de ficção científica que remete às viagens espaciais e aventuras interplanetárias. A atração começa com o tobogã aberto, possibilitando visão panorâmica durante a subida e descida, dando lugar a um tobogã fechado com listras e estrelas translúcidas. A Milenium é utilizada com boias para duas pessoas.

PARQUE CAPIVARI

(Campos do Jordão, SP)

O parque no coração de Campos do Jordão ganhou uma roda gigante de 30 metros de altura e 16 gôndolas no lago, oferecendo mais uma alternativa para contemplar as vistas do Morro do Elefante e do bairro mais charmoso de Campos do Jordão. Site: www.parquecapivari.com.br.

PARQUE DO AVESTRUZ

(Esmeraldas, MG)

No início de abril, o Parque do Avestruz Eco Resort inaugurou seu parque aquático com a entrega de duas grandes atrações: o Hakuna Splash (*foto*) e o Savana Kids. O Hakuna Splash é o protagonista das novidades, ocupando aproximadamente 2,1 mil m² e reunindo três toboáguas com altura média de 7 metros, incluindo um modelo com tecnologia de iluminação em LED, que transforma o percurso em uma experiência sensorial. O equipamento tem ainda um grande escorregador familiar, com capacidade para até três pessoas simultaneamente, além do clássico “baldão”. A tematização é o universo dos safáris, mesmo tema do Savana Kids, estrutura que reúne escorregadores, camas elásticas, áreas de escalada e circuitos interativos com túneis e passagens, permitindo que as crianças explorem o espaço de forma dinâmica.



saltar em queda livre de altura de 140 metros. Neste ano, o parque lançou também a atração “Corajoso”, que permite que os visitantes contemplem a Cascata do Caracol enquanto caminham por uma viga metálica de pouco menos de 1 metro de largura, presos somente pela estrutura superior, sem apoios laterais. São aproximadamente 70 metros de percurso, sendo 45 metros em trecho suspenso sobre o Vale do Caracol. Site: www.parquedocaracol.com.br.

PARQUE DO CARACOL

(Canela, RS)

Reaberto depois de ampla renovação, o parque mais famoso de Canela (RS) voltou cheio de experiências para seus visitantes, como a reabertura da escadaria da Cascata do Caracol, com seus 927 degraus que levam até a base da cascata. Entre as principais novidades está a parceria com a empresa Natural Extremo, que opera o Salto de Pêndulo, experiência inédita no Brasil, que permite



PARQUE DO CRISTO

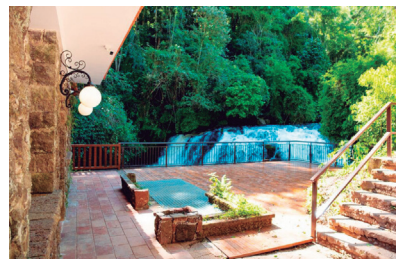
(Poços de Caldas, MG)

Poços de Caldas ganhou uma mega parede de escalada, com mais de 7,5 metros de altura, instalada no Parque do Cristo em dezembro. A escalada integra o Combo Aventura do parque, que inclui arvorismo, tirolesa e o mega balanço, entre outras atividades. Site: <https://www.citur.com.br/pontos-turisticos/parque-do-cristo>.

PARQUE NACIONAL DO IGUAÇU

(Foz do Iguaçu, PR)

Ampliando o leque de experiências para os visitantes, o Parque Nacional do Iguaçu inaugurou novas trilhas ao longo de 2025, com destaque para o Circuito São João, que oferece a possibilidade de banhos de rio e cachoeira. No percurso, o visitante ainda conhece o Espaço Usina (*foto*), estrutura revitalizada da Usina São João, que funcionou até 1989 e possibilitou a construção das estruturas históricas do parque. Localizado ao final do Circuito São João, o Espaço Usina é uma nova área gastronômica com varanda para a cascata que na época era usada para girar as turbinas para a geração de energia. O parque também inaugurou a Ciclovía das Cataratas, com 11,6 km. Site: www.cataratasdoiguacu.com.br/exerencias/.



PARQUE UNIPRAIAS

(Balneário Camboriú, SC)

Em outubro, o Parque Unipraias inaugurou a Super Gyro Tower, torre de observação giratória, inédita no Brasil. Com 53 metros de altura, a atração tem uma cabine climatizada que gira a 240 metros acima do nível do mar, proporcionando vista panorâmica de parte das praias do Litoral Norte catarinense. A atração comporta até 50 pessoas simultaneamente e é fruto de parceria entre empresas



Super Gyro Tower, nova atração do Unipraias

locais e internacionais, entre elas a Intamin. O investimento na nova atração foi de aproximadamente R\$ 100 milhões. Site: www.unipraias.com.br.

SPACE ADVENTURE BALNEÁRIO CAMBORIÚ

(Balneário Camboriú, SC)

O parque com o maior acervo da Nasa fora dos Estados Unidos completou dois anos de operações com a inauguração da atração Nave (Núcleo de Aprendizagem e Viagens Espaciais). Trata-se de um laboratório interativo voltado à educação aeroespacial infantil. No espaço, os pequenos exploradores aprendem conceitos de ciência e engenharia ao construir e lançar seus próprios foguetes. A atividade é indicada para crianças a partir de quatro anos e a sessão tem duração média de 40 minutos.



THERMAS DOS LARANJAIS

(Olimpia, SP)

O parque aquático de Olímpia inaugurou no semestre passado sua principal atração, o Nações. Trata-se de um conjunto com oito experiências diferentes e duas descidas temáticas. O Thermas dos Laranjais investiu R\$ 60 milhões na atração, que inclui ainda a Anaconda, réplica do toboágua com o maior diâmetro do mundo, que existe apenas em Dubai. A atração é da fabricante WhiteWater. Site: www.thermas.com.br.

VALPARAÍSO ADVENTURE PARK

(Paço do Lumiar, MA)

Depois de inaugurar o Vumbora, toboágua de 65 metros em 2024, o maior parque aquático do Maranhão reforçou o entretenimento para a criançada neste ano, com a instalação do Ooba. Trata-se de um novo playground infantil para toda a família. O baldão tem 925 litros de água e uma série de baldinhos menores e plataforma de diversas alturas para toda a família. Site: www.valparaisoadventurepark.com.br.

VILA DA MÔNICA GRAMADO

(Gramado, RS)

Para comemorar seu 3º aniversário, o Vila da Mônica inaugurou a “Missão Astronauta”, atração imersiva com laser tag e temática espacial, que permite que toda a família combata junto ameaças extraterrestres. Site: www.viladamonica.com.br.

ZOOLOGICO DE SÃO PAULO

(São Paulo, SP)

Depois de duas décadas fechado, o Simba Safari foi reaberto no Zoológico de São Paulo. Com investimento de mais de R\$ 50 milhões, a atração oferece passeio realizado em caminhões abertos de grande porte, com capacidade para 40 passageiros. A visita dura cerca de 30 minutos, com educadores acompanhando o percurso de aproximadamente quatro quilômetros. O modelo é inspirado nos safaris africanos e no estilo do Animal Kingdom, da Disney. Os veículos aproximam-se dos animais, permitindo aos visitantes observarem girafas, leões, hipopótamos, onças, veados e zebras, entre outras espécies. Site: www.zoologico.com.br.

WONDER PARK

(Foz do Iguaçu, PR)

Em dezembro, o complexo turístico de Foz do Iguaçu ganhou uma unidade do parque Big Land, de brinquedos gigantes. Com duas unidades em Canela (RS), o Big Land reúne brinquedos e jogos em escala gigante, como blocos de montar e alguns dos mais tradicionais jogos de tabuleiro. Site: www.wonderparkfoz.com.br.

INVESTIMENTOS EM CURSO

Desde o início do ano, os parques e atrações têm sido habitués no noticiário econômico. Investimentos milionários – e bilionários, em alguns casos – garantem a atenção da imprensa e comprovam que o setor segue em franca expansão



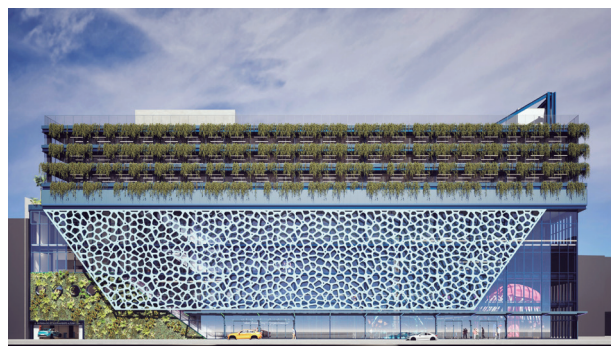
Maior projeto do setor em construção no Brasil, o Cacao Park, no interior de São Paulo, acabou de ampliar seu investimento inicial de R\$ 2 bilhões em mais R\$ 500 milhões, ao adquirir novos terrenos de olho em futuras expansões.

Também no interior de São Paulo, o Hopi Hari, comemorou sua recuperação judicial anunciando investimento de R\$ 300 milhões em atrações, em uma primeira fase, e até R\$ 5 bilhões em sua expansão completa, incluindo hotéis e um boulevard no Distrito Serra Azul. O Distrito é o endereço também do Wet 'n Wild, que já anunciou R\$ 500 milhões em investimentos até 2030, parte deles para a construção de um hotel de 330 apartamentos.

Hotelaria também é o foco dos investimentos do Beto Carrero World (SC). O parque temático mais visitado do Brasil, com 2,7 milhões de



Ao lado, projeção do Cacao Park, em construção em Itu (SP); o CEO do Beto Carrero World, Alex Murad, entre os criadores da Galinha Pintadinha, durante anúncio de nova área temática do parque. Abaixo, projeção do futuro parque temático do Grupo Oceanic, em Balneário Camboriú (SC)



visitantes, vai investir R\$ 800 milhões na construção de três hotéis. Outros R\$ 1,2 bilhão serão investidos, ainda, em novas áreas do parque, incluindo uma área temática da Galinha Pintadinha e outra do personagem Bob Esponja, em parceria com a Paramount. Nesse montante, está incluída a montanha-russa mais cara e tecnológica do Hemisfério Sul, com inauguração prevista para 2028. O objetivo do parque, segundo o CEO Alex Murad, é chegar a 2030 com 5 milhões de visitantes anuais.

Também em Santa Catarina, o Oceanic Aquarium, em Balneário Camboriú, divulgou o início da construção de um edifício ao lado do aquário. Com investimento de R\$ 50 milhões, a construção vai receber um parque indoor, com temática do fundo do mar.



ITAIPU UMA USINA DE EMOÇÕES

Visite uma usina hidrelétrica em

pleno funcionamento.



Saiba mais em:
turismoitaipu.com.br

 **ITAIPU**
BINACIONAL | TURISMO

Curto e médio prazos

Enquanto os investimentos bilionários anunciados devem se concretizar em prazos mais longos, há muitas novidades já para o segundo semestre deste ano. É o caso dos parques aquáticos Acquavale, em Virgínia, no sul de Minas Gerais, e do Acquaí Park, em João Pessoa, no Polo Cabo Branco. Também no próximo semestre, a It Wheel, roda gigante de Itapema (SC), deve começar a girar no Píer O Porto. Essa é também a previsão de inauguração do teleférico vertical do Parque Vila Velha (PR), que vai possibilitar a descida, em 54 metros, na Furna dos Andorinhões, um dos atrativos naturais do parque. Para o próximo ano, o segundo parque aquático da Aviva, o Baía das Tartarugas, na Costa do Sauípe (BA), deve ser um dos grandes destaques. Em Foz do Iguaçu (PR), o Centre Pompidou Paraná também tem previsão de abertura no final de 2027, assim como o primeiro Parque do Chico Bento, em construção em Campos do Jordão (SP). A seguir, alguns dos projetos em desenvolvimento.

ACQUAÍ PARK - No Polo Cabo Branco, em João Pessoa, o parque aquático Acquaí Park já começou a montar algumas das suas atrações, devendo ser uma das primeiras inaugurações. O parque terá mais de 100 mil m² e pelo menos 30 atrações e atividades, entre elas o clássico rio lento e piscina de ondas. Além do parque, um resort com 610 apartamentos faz parte do projeto.

ACQUA VALE PARK - Em Virgínia, no sul de Minas Gerais, o Acquavale tem inauguração prevista para meados deste ano. O parque aquático indoor terá capacidade para até 2 mil visitantes/dia e é um projeto do Grupo Mantiqueira, ocupando área de 55 mil m².

ALPEN PARK - Pioneiro ao trazer ao Brasil o primeiro trenó alpino, em 2003, o parque de Canela (RS) inaugura neste ano mais um trenó, com investimento de R\$ 10 milhões. O equipamento austríaco é diferente do trenó que já existe no parque, tendo apenas um trilho. A novidade poderá ser utilizada individualmente ou em dupla, em percurso de 530 metros que cruza pelos trilhos do trenó que já existe em quatro momentos diferentes.

AQUAMAIS - Na região metropolitana de Belo Horizonte, o parque aquático AquaMais terá temática inspirada no Rio de Janeiro. Areia,

coqueiros e ondas compõem a tematização do parque, que terá toboáguas inspirados em atrações icônicas, como o Cristo Redentor e o Pão de Açúcar, além de piscina de ondas com elementos da Praia de Copacabana. A Floresta da Tijuca também estará presente, sendo o tema do Rio Lento do parque, assim como o carnaval, que vai ser a inspiração da turma da animação.



Acima, projeção do AquaMais, que tem o Rio de Janeiro como inspiração; abaixo, o complexo do Acquaí Park



ÁURIAS PARK - O complexo Áurias Park foi apresentado oficialmente em março de 2026 com o ambicioso objetivo de criar um novo polo turístico em Três Rio, no interior do Rio de Janeiro. O investimento é de R\$ 1,18 bilhão e o complexo inclui parque aquático, boulevard gastronômico e comercial, centro de eventos, parque de aventura, hotéis, condomínio residencial e um centro de capacitação em turismo.



BETO CARRERO WORLD - Investimento de R\$ 2 bilhões anunciado até 2030, incluindo duas novas áreas temáticas, da Galinha Pintadinha e do Bob Esponja, em parceria com a Paramount, e a montanha-russa mais tecnológica e cara do Hemisfério Sul. Cerca de R\$ 800 milhões do montante devem ser investido em três hotéis, de 200 apartamentos cada.



BRAVURA PARK - Em Tijucas (SC), o Bravura Park deve ser inaugurado ainda neste ano, sendo o primeiro parque temático militar do Brasil. O parque conta com acervo de equipamentos que incluem veículos da Segunda Guerra Mundial e promete muita adrenalina em experiências como passeio em um carro de combate (tanque) e desafios militares.

CACAU PARK - Com abertura anunciada para dezembro de 2027, o parque de US\$ 2 bilhões da Cacao Show entre Itu e Sorocaba, no interior de São Paulo, vai ganhando forma (*foto abaixo*). As obras de atrações como a montanha-russa Mistral, da Vekoma, estão aceleradas. Serão mais de 50 atrações em projeto de 16 milhões de m². Hotéis também estão no projeto, em uma segunda etapa de construção, assim como parque aquático.



CENTRE POMPIDOU PARANÁ - Uma construção provisória já ocupa o terreno onde será instalada a primeira unidade do Centre Pompidou fora da França, em Foz do Iguaçu, no Paraná. As obras do Centre Pompidou Paraná começam neste ano e a previsão é de conclusão até o final de 2027.

COMPLEXO IMAGINE - Com investimento estimado em R\$ 2,7 bilhões, o Projeto Imagine vai ocupar a área do Parque Olímpico, na zona oeste do Rio de Janeiro. Elaborado pela Rock World, o Imagine prevê parque de diversões, complexo de lazer, esporte, cultura e negócios, aliado a hotelaria, em área de 1.180.000 m².

CRISTAIS DE GRAMADO - Anunciado em fevereiro, o parque temático da Cristais de Gramado tem previsão de abertura ainda neste ano. Instalado em um prédio de 600 m², o parque terá temática voltada para obras de arte e aposta no turismo de experiências.

HOPÍ HARI – No segundo semestre, o parque do interior de São Paulo ganha o Star Flyer, atração de 40 metros de altura, com cadeiras suspensas e rotação, como parte dos investimentos da primeira fase de renovação do empreendimento. O equipamento é da AK Rides e tem capacidade para 24 pessoas em cada giro.

HOT PARK BAÍA DAS TARTARUGAS

– O novo parque aquático da Costa do Sauípe (BA) tem previsão de entrega em 2027. O tema será o universo das tartarugas-marinhas, que desovam em muitas das praias nos arredores do litoral baiano. Propriedade da Aviva, o parque terá mais de 20 atrações, praia artificial, rio lento e uma parada de carnaval diária, além de foco na conservação e preservação ambiental.



ILHA DOS DINOSSAUROS – A Região dos Lagos fluminense é o endereço da Ilha dos Dinossauros, parque temático que será inaugurado neste semestre em Iguaba Grande. São mais de 130 animatronics e atrações como arvorismo e tirolesa, entre outras.

IT WHEEL – Com previsão de inauguração no segundo semestre, a It Wheel será a roda gigante de Itapema (SC), dentro do Píer O Porto, na orla da Meia Praia, na divisa com Porto Belo. A roda terá 60 metros de altura e 30 cabines climatizadas, com sua volta durando, em média, 18 minutos.

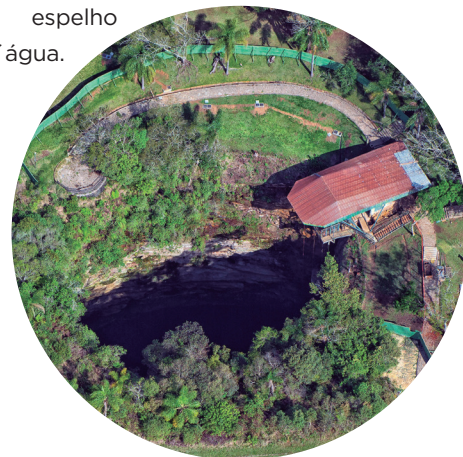


OCEANIC AQUARIUM – O Grupo Oceanic vai construir um novo edifício que abrigará um parque indoor, tendo o fundo do mar como tema. O investimento estimado é de R\$ 50 milhões para receber a segunda maior montanha-russa indoor do Brasil, carrossel, playground, torre, barco pirata, bate-bate e uma atração radical em formato de água-viva.

PARQUE DO CHICO BENTO – Campos do Jordão (SP) deve receber o parque que tem como inspiração o universo do personagem Chico Bento, da MSP Estúdios, em área de aproximadamente 10 mil m². O foco será em experiências ao ar livre, contato com a natureza e momentos de lazer para toda a família. O espaço contará com atrações voltadas para o público infantil, além de áreas de convivência, cafés, lanchonetes e espaços de descanso pensados para os visitantes. A inauguração está prevista para 2027.

netes e espaços de descanso pensados para os visitantes. A inauguração está prevista para 2027.

PARQUE VILA VELHA – Está prevista para o próximo semestre a inauguração do teleférico vertical do Parque Vila Velha. As obras de recuperação do Elevador da Furna dos Andorinhões vão permitir que o equipamento, desativado desde o ano 2000, volte a ser utilizado. A nova versão do elevador será moderna, ecológica e tem custo previsto de R\$ 13,2 milhões, descendo 54 metros no interior da furna, até o espelho d'água.



RODA CUIABÁ – A maior roda-gigante da América Latina está em construção em Cuiabá. A atração está sendo instalada no Parque Novo Mato Grosso e terá 108 metros de altura, 42 cabines climatizadas e capacidade para 210 pessoas em cada giro. A obra está sendo realizada pelo Governo do Mato Grosso, em parceria com a MT Participações e Projetos e terá vistas para a capital mato-grossense e para o Parque Nacional da Chapada dos Guimarães.



Peto Carrero
WORLD

BEM-VINDO AO NOSSO

WORLD

SIRENA GRAMADO – Projeto de R\$ 1,2 bilhão na Serra Gaúcha, o Sirena Gramado será um complexo turístico de alto padrão em mais de 200 hectares de Gramado (RS). Idealizado pelos grupos DC Set Group, Star Ópera Incorporadora e Club Med, o Sirena terá hotelaria, entretenimento e investimento imobiliário. Para a primeira fase, prevista para 2027, serão entregues pista de esqui outdoor, 20 casas, salão de eventos e resort all inclusive. A obra será realizada pela construtora Tedesco.

SKYGLASS BALNEÁRIO CAMBORIÚ

– Com previsão de inauguração no final deste ano, o Skyglass BC é um complexo turístico instalado no Morro do Careca, em Balneário Camboriú. Com investimento de R\$ 50 milhões, inclui passarela de vidro, a atração radical Giro Louco, mirantes com vista para a orla e Praia Brava e um funicular.

SNOWLAND SÃO PAULO – A Gramado Parks anunciou a construção de uma segunda unidade do Snowland em São Paulo. O investimento é de R\$

200 milhões e a expectativa é de inauguração no início de 2027.



Foto do alto: Sirena Gramado (RS); acima, o atual Snowland Gramado, que terá segunda unidade em São Paulo; à direita, o Wet 'n Wild



TELEFÉRICO DO ALLES PARK – O Alles Park, em Pomerode (SC), inicia neste ano a construção de seu teleférico. O projeto contempla nove torres metálicas ao longo de um quilômetro. A Estação de Embarque ficará atrás da Vila da Neve e a previsão de conclusão é para 2028.

TUNÁ PARQUE AQUÁTICO – Em construção nos cânions de Capitólio (MG), o Tuná levará para a região a experiência de um parque aquático completo, com duas piscinas de ondas, rio lento de 400 metros, Tuná Race, atração inspirada no Volcano Bay, da Universal.

WET 'N WILD – O parque aquático

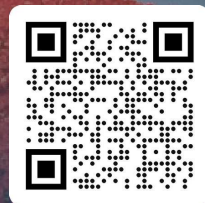
de Itupeva (SP) apresenta uma nova atração, inédita no Brasil, ainda neste semestre. Segundo o presidente do parque, Alain Baldacci, a atração será uma das maiores em parques aquáticos do Brasil e já marca o início das comemorações dos 30 anos do Wet 'n Wild, celebrados em 2028.

WONDERLAND RIO – Megaprojeto de parque temático anunciado no Rio de Janeiro com inauguração prevista para dezembro deste ano. Inclui uma cidade de gelo, de 8 mil m², pista de Ice Kart e esculturas congeladas. O investimento anunciado pelo CEO do parque, Andrés Orozco, é de R\$ 150 milhões e a localização não foi divulgada.





JOINVILLE, UMA DAS CIDADES MAIS ATRATIVAS DO BRASIL PARA VIVER, EMPREENDER E INVESTIR



Joinville
e Região Convention & Visitors Bureau



Prefeitura de
Joinville

CULTURA E
TURISMO

Visite
Joinville

Os parques e a REFORMA TRIBUTÁRIA: três riscos a serem enfrentados

Leonardo N. Volpatti

A Reforma Tributária deixou de ser uma promessa distante. Com a Emenda Constitucional nº 132/2023 e a Lei Complementar nº 214/2025 já em vigor, o setor de parques de diversão, temáticos, aquáticos e atrações turísticas enfrenta a mais profunda transformação tributária das últimas décadas. A fase de testes começa em 2026, e o novo sistema estará plenamente operacional em 2033. Para quem opera neste mercado, a pergunta não é se haverá impacto, mas como e quando começar a se preparar.



Em nossa atuação junto a empresas do setor de entretenimento e turismo, temos insistido em uma premissa fundamental: **esta não é apenas uma reforma tributária é uma reforma de preços**. Cada ingresso vendido, cada refeição servida, cada contrato com fornecedor e cada operação financeira do parque será afetada. Ignorar essa realidade é o caminho mais curto para a perda de margem e para sérios problemas de caixa. A seguir, analisamos os três eixos de impacto que exigem atenção imediata.

A nova realidade da precificação

O primeiro impacto, e o mais visível, está na alíquota. Hoje, a carga tributária sobre a receita de um ingresso de parque de diversão gira em torno de 5,65% a 8,65%, considerando ISS (2% a 5%), PIS (0,65%) e COFINS (3%), todos no regime cumulativo. **Com a substituição desses tributos pelo IBS e pela CBS, e mesmo com a redução de 40% nas alíquotas conquistada pelo setor (art. 281 da LC 214/2025), a nova carga sobre o consumo salta para aproximadamente 15,9%.**

Em termos concretos, um ingresso cujo preço de venda ao consumidor é de R\$ 150,00, que hoje carrega cerca de R\$ 13,00 em tributos sobre o consumo, passará a ter aproximadamente R\$ 23,85 embutidos no mesmo valor. Se o empreendedor optar por manter a margem, o repasse ao preço será inevitável. Se optar por absorver, a rentabilidade cairá de forma significativa. Não há caminho que dispense uma simulação detalhada.

A boa notícia é que o novo sistema é baseado na não cumulatividade plena. Diferentemente do regime atual em que PIS e COFINS são cumulativos e o ISS não gera crédito algum, o IBS e a CBS permitirão que



Parques aquáticos, temáticos e atrações turísticas devem começar agora mudanças para implementação completa do novo sistema até 2033

os parques tomem crédito sobre praticamente todas as suas aquisições: energia elétrica, água, manutenção de equipamentos, serviços de segurança, limpeza, marketing, tecnologia e insumos de alimentação. Esse creditamento, hoje inexistente para a maioria das operações do setor, funcionará como um redutor real da carga tributária efetiva.

Contudo, a magnitude desse benefício dependerá de dois fatores: a estrutura de custos de cada empreendimento e, crucialmente, a conformidade fiscal dos seus fornecedores.

O paradoxo do crédito: seu direito depende do dever do outro

No novo sistema, o crédito de IBS e CBS não é automático. O artigo 47 da Lei Complementar nº 214/2025 estabelece uma regra que muda a lógica de toda a cadeia de suprimentos: o crédito só pode ser apropriado quando ocorrer a extinção do débito pelo fornecedor, ou seja, quando ele efetivamente pagar o imposto. Se o fornecedor de alimentos, de uniformes ou de serviços terceirizados não recolher o tributo, o parque perde o direito ao crédito correspondente.

Essa regra transforma radicalmente o critério de seleção de fornecedores. A conformidade fiscal do parceiro comercial passa a ser uma variável de risco financeiro direto. Um fornecedor inadimplente não apenas descumpra suas próprias obrigações — ele compromete a apuração tributária do seu cliente.

A resposta prática está na renegociação de contratos. É fundamental que os empreendimentos do setor passem a incluir cláusulas que responsabilizem o fornecedor por qualquer perda de crédito decorrente de inadimplência ou erro fiscal. Mecanismos como retenção de pagamento até comprovação do recolhimento, multas contratuais por descumprimento de obrigações acessórias e até rescisão por justa

causa em caso de reincidência devem se tornar padrão nas relações comerciais do setor.

Há ainda um ponto adicional que merece atenção: fornecedores optantes pelo Simples Nacional geram crédito limitado ao valor efetivamente recolhido naquele regime, que tende a ser inferior ao crédito gerado por um fornecedor do regime regular. Essa diferença pode representar um custo oculto relevante, especialmente para parques com grande volume de aquisições de pequenos fornecedores.

Split payment: o sócio instantâneo no seu caixa

Talvez a mudança mais impactante no dia a dia financeiro das empresas seja o mecanismo de split payment (pagamento dividido). A partir de

2027, no momento em que o visitante pagar pelo ingresso, seja via PIX, cartão de crédito, débito ou boleto, a instituição financeira irá automaticamente separar a parcela correspondente ao imposto e enviá-la diretamente ao governo. O parque receberá apenas o valor líquido. Isso representa o fim do chamado “float tributário”: o capital de giro que as empresas possuem ao receber 100% do valor da venda e só recolher o imposto no mês seguinte.

O empreendimento que hoje conta com o valor integral da venda para honrar compromissos de curto prazo, como folha de pagamento e fornecedores, passará a operar com um caixa significativamente menor desde o primeiro dia. Some-se a isso o fato de que o ressarcimento de créditos acumulados de IBS e CBS pode levar até 60 dias (art. 39, §4º, da LC 214/2025). **Na prática, o dinheiro sai do caixa instantaneamente via *split payment*, mas o crédito a que o parque tem direito sobre suas compras pode demorar meses para retornar. Esse descasamento temporal exige um planejamento de caixa rigoroso** e, possivelmente, a revisão de linhas de crédito e capital de giro junto às instituições financeiras. Essa questão temporal ainda depende de entender qual será o nível de rapidez do sistema de compensação de crédito e débito do sistema da “apuração assistida”.

O que está em jogo: decisões que não podem esperar

A transição será gradual de 2026 a 2033 serão pelo menos seis janelas de reprecificação, mas as decisões

estratégicas precisam ser tomadas agora. Cada empreendimento de parque ou atração turística deve, com urgência, endereçar as seguintes frentes:

Simulação de impacto tributário – Mapear a estrutura de custos atual, identificar todas as despesas que gerarão créditos no novo sistema e simular a alíquota efetiva real, considerando a não cumulatividade. Sem esse diagnóstico, qualquer decisão de preço será um tiro no escuro.

Revisão de contratos com fornecedores – Incluir cláusulas de conformidade fiscal, definir se os preços são “com tributos” ou “mais tributos” (uma distinção que se torna crítica quando as alíquotas mudam a cada ano da transição) e avaliar o impacto de fornecedores do Simples Nacional na geração de créditos.

Reestruturação do fluxo de caixa – Projetar o impacto do *split payment* sobre a liquidez operacional, renegociar prazos com fornecedores e avaliar a necessidade de novas linhas de capital de giro.

Análise do mix de receitas – Avaliar como cada linha de receita será tributada no novo sistema: ingressos (redução de 40%), alimentação e bebidas (regime de bares e restaurantes, também com redução de 40%, exceto bebidas alcoólicas), estacionamento (tratamento a depender da integração ao serviço principal) e venda de mercadorias (potencialmente na alíquota cheia de ~26,5%).

Adaptação de sistemas – Preparar os sistemas de ERP e faturamento para o cálculo do IVA dual “por fora” (o IBS e a CBS não integram a própria base de cálculo, diferen-

temente do ICMS e do ISS atuais), para a emissão dos novos documentos fiscais e para a integração com o *split payment*.

Todas essas iniciativas podem e devem contar com o apoio de especialistas externos, como contadores com domínio das novas regras de apuração e advogados tributaristas familiarizados com a legislação da reforma e seus desdobramentos regulatórios. Por isso, **a recomendação mais estratégica que podemos fazer é a criação de um Grupo de Trabalho (GT) Tributário dentro de cada empreendimento. Esse GT deve reunir as áreas financeira, fiscal, jurídica, comercial e de tecnologia, com o suporte técnico de assessores especializados, para coordenar de forma integrada todas as frentes de adaptação:** da simulação de preços à revisão de contratos, da adequação de sistemas ao planejamento de caixa.

A Reforma Tributária não é uma mera mudança de alíquotas. É uma reconfiguração completa da forma como o setor de entretenimento e turismo se relaciona com o sistema tributário, com seus fornecedores e com o seu próprio caixa. Os empreendimentos que compreenderem as novas regras e se moverem primeiro não apenas protegerão suas margens, mas encontrarão na eficiência tributária uma nova avenida de competitividade.

O pior cenário é a inércia.

Leonardo Volpatti, é sócio da *Volpatti Advogados Associados*, escritório especializado em Direito Tributário, com atuação junto a empresas dos setores de turismo, entretenimento e hotelaria

ESG: CASES INSPIRADORES dos parques e atrações

Lançado em 2022, o Comitê de Sustentabilidade Adibra & SINDEPAT é uma vitrine de boas práticas ambientais, sociais e de governança

Criado em 2022, o Comitê de Sustentabilidade Adibra & SINDEPAT nasceu com o objetivo de fomentar as melhores práticas ESG (ambiental, social e governança) na indústria de parques e atrações turísticas. Para isso, foram estruturados dez eixos prioritários de debate, ligados aos Objetivos de Desenvolvimento Sustentável (ODSs) da Organização das Nações Unidas (ONU).

Além da apresentação de dezenas de cases, o Comitê de Sustentabilidade avançou em entregas fundamentais para o setor, como a realização do 1º Diagnóstico do Grau de Maturidade ESG dos Parques e Atrações do Brasil, realizado no ano passado, em parceria com o Itaipu Parquetec. Também no ano passado, o SINDEPAT tornou-se signatário da Declaração de Glasgow, da ONU Turismo, um pacto para fomentar entre os associados a adoção de medidas capazes de mitigar os efeitos das mudanças climáticas.



O diagnóstico da maturidade ESG do setor apontou para um grau de sustentabilidade avaliado como moderado. O setor de parques e atrações pode comemorar conquistas, mas tem muitas oportunidades de avanços. Realizado por meio de questionários, o estudo alcançou 93 respostas de parques e atrações turísticas. Entre os respondentes, os parques aquáticos representaram 27,6%, seguidos pelos parques naturais e urbanos, com 23,7%. Parques temáticos contaram com 21% de participação e as atrações turísticas, com 12%. Os demais respondentes incluem zoológicos, aquários e centros de entretenimento familiar (FECs). O estudo está disponível para download no site do SINDEPAT (www.sindepat.com.br).

Para além do diagnóstico, apontamos aqui alguns dos cases inspiradores apresentados nas reuniões do Comitê de Sustentabilidade desde 2022. São ações relacionadas à gestão da água, de resíduos sólidos, dos fornecedores, ações de impacto nas comunidades locais e na segurança e bem-estar de colaboradores e visitantes. Cada ação está relacionada a um ou mais ODSs e, nas próximas páginas, elas foram reunidas para inspirar parques e atrações em suas jornadas ESG.

Gestão de Fornecedores

O QUE É: Iniciativa voltada à qualificação, homologação e monitoramento contínuo de fornecedores, com base em critérios de conformidade, sustentabilidade e responsabilidade socioambiental (ESG). O programa tem como objetivo assegurar que os parceiros estejam alinhados às diretrizes éticas, legais e operacionais da companhia.



mandas regulatórias e estratégicas do negócio.

QUANDO INICIOU: O processo foi implementado em 2024 como parte da evolução dos controles internos e das práticas de governança da empresa, sendo continuamente aprimorado ao longo dos ciclos operacionais para atender às de-

COMO FUNCIONA: Cadastro inicial com análises públicas do CNPJ e posterior envio de documentação obrigatória; Avaliação técnica e documental pelas áreas responsáveis (ex.: ambiental, nutrição, T.I, entre outras, conforme aplicável); Classificação de risco do fornecedor através

do rating de pontuação; Homologação mediante atendimento dos critérios estabelecidos; Monitoramento periódico, incluindo atualização documental e reavaliações; Para fornecedores de alimentos, há ainda validações específicas conduzidas pela área de nutrição.

RESULTADOS: Maior controle e rastreabilidade da base de fornecedores; redução de riscos operacionais, legais e sanitários; fortalecimento das práticas de compliance e ESG na cadeia de suprimentos; padronização dos processos de contratação e avaliação; melhoria na qualidade dos serviços/produtos contratados.

Informações: www.aviva.com.br

Programa de Inclusão e Acessibilidade

O QUE É: O Programa de Inclusão foi construído a partir de visitas técnicas de profissionais multidisciplinares; análises das atrações e dos movimentos realizados; desenvolvimento de tabela de restrições e limitações detalhada; envolvimento de representantes da comunidade na validação das alterações/adaptações; treinamento da equipe para atendimento dos visitantes com deficiência e acompanhamento constante do programa, para atualizações.



QUANDO INICIOU: Seis meses após a abertura do parque, em 2016.

COMO FUNCIONA: Com mais de dez anos, o programa funciona em

constante atualização. Conta atualmente com Programa de Inclusão TEA, acolhimento de cães de serviço, Programa InterGeração, de combate ao etarismo, elaboração de um Guia Sensorial e criação de espaços como a Sala do Silêncio e a Hora do Silêncio.

RESULTADOS: Fidelização de famílias e pessoas com deficiência por meio do acolhimento às necessidades de cada visitante.

Informações: www.parquedamonica.com.br/inclusao

Boias que viram chinelos

O QUE É: Iniciativa de economia circular que transforma boias descartadas em novos produtos, dando origem a chinelos sustentáveis.

QUANDO INICIOU: Novembro de 2019.

COMO FUNCIONA: As boias que saem de operação são destinadas à fábrica R7 Plast - Hantaro, onde passam por um processo de trituração e recondicionamento, sendo reinseridas como matéria-



-prima na produção de chinelos. Em 2025, o projeto evoluiu: os chinelos passaram por um redesign sustentável, eliminando componentes ambientalmente indesejados, como glitter, e adotando design mais alinhado à proposta ecológica.

RESULTADOS: Chinelos produzidos com até 30% de plástico reciclado de boias; mais de 1,5 mil pares doados para colaboradores e estudantes entre 2024 e 2025.

Informações: www.beachpark.com.br

Case: Floresta Líquida

O QUE É: Um novo tipo de floresta, com luz artificial, sensores e um sistema de microalgas imerso em cilindros transparentes, capazes de purificar o ar em tempo real.

QUANDO INICIOU: Em julho de 2025, sendo a primeira floresta líquida do Brasil e a primeira do mundo instalada em um parque.

COMO FUNCIONA: Composta por cinco árvores líquidas de alta tecnologia, a floresta une conscientização ambiental e ciência para ajudar na purificação do ar e no combate às mudanças climáticas. As cinco estruturas têm a capacidade de desempenhar o trabalho equivalente de até



200 árvores convencionais. Cada estrutura funciona como um fotobiorreator, uma cápsula viva e transparente com dois tipos de microalgas e uma cianobactéria realizando fotossíntese de forma contínua, capturando CO₂ da atmosfera e liberando oxigênio no ar. Capaz de processar 160 litros de ar por minuto, tem operação silenciosa e automatizada e conta com sensores que monitoram o desempenho em

tempo real. A energia utilizada é 100% fotovoltaica e, além da purificação do ar, o sistema gera biomassa, um subproduto que pode ser convertido em biocombustível ou fertilizante.

RESULTADOS: Em termos ambientais, a floresta líquida contribui com a captura de dióxido de carbono, liberação de oxigênio e produção de biomassa limpa. No campo social, promove educação ambiental por meio de visitas monitoradas com escolas e atividades de conscientização para turistas. Na governança, mantém dados auditáveis e relatórios de desempenho acessíveis ao público.

Informações: www.parquecapivari.com.br

Diversidade e inclusão: Case Plurais

O QUE É: Plurais é a área de Diversidade, Equidade e Inclusão (DE&I) do Grupo Cataratas. Seu nome nasce a partir do primeiro comitê de diversidade da empresa e hoje representa um dos pilares estruturantes da organização.

QUANDO INICIOU: A jornada de diversidade é contínua e consistente, com iniciativas estruturadas desde 2017.

COMO FUNCIONA: A estratégia da Plurais se organiza em duas frentes complementares: a atuação do RH e o Comitê de Diver-



sidade. O Comitê conta com 45 embaixadores, organizados em 15 frentes de atuação, sendo: 10 grupos representativos e 5 frentes temáticas (combate à gordofobia, intolerância religiosa, xenofobia, interseccionalidades e conflito geracional).

RESULTADOS: A atuação da Plurais gerou impactos estruturais e mensuráveis no Grupo Cataratas (dados de dez/2025): 82% dos colaboradores fazem parte de pelo menos um grupo de diversidade; mulheres representam 51% do quadro total e ocupam posições relevantes de liderança; pessoas pretas e pardas representam 56% dos embaixadores; imigrantes passaram de 0,3% para 2% do quadro. O programa Ticonha (PcD) realizou mais de 70 contratações em 4 anos, mantendo a empresa acima da cota legal.

Informações: www.grupocataratas.com/diversidade

PARQUE BONDINHO PÃO DE AÇÚCAR (RJ)

Educa Bondinho

O QUE É: Um programa educativo-socioambiental que transforma o Parque Bondinho Pão de Açúcar em uma verdadeira sala de aula ao ar livre, levando alunos a embarcarem na história da fundação e urbanização da cidade, geologia e aspectos da fauna e flora da Mata Atlântica.

QUANDO INICIOU: Há mais de 30 anos o Parque Bondinho Pão de Açúcar oferece cortesias às escolas públicas para conhecerem os morros do Pão de Açúcar e da Urca. Em 2015, inicia-se a estruturação do Educa Bondinho, que logo se



tornou um importante programa de educação ambiental.

COMO FUNCIONA: O programa é composto pela visita escolar no

Parque Bondinho, tendo como enfoque a sensibilização ambiental dos estudantes e professores de escolas públicas do estado do Rio de Janeiro a partir de conteúdos e atividades lúdicas sobre a fauna e flora da Mata Atlântica; geologia; paisagens cariocas; história da fundação da cidade do Rio de Janeiro e a conservação da biodiversidade do MoNa dos Morros do Pão de Açúcar e da Urca.

RESULTADOS: Somente em 2025 foram atendidos 8.345 alunos, de 241 escolas.

Informações: www.blog.bondinho.com.br/regulamento-educa-bondinho-2026/

Conexões para conservação

O QUE É: O evento “Noronha Socioambiental – Conexões para Conservação” reúne instituições, pesquisadores e comunidade para discutir desafios e oportunidades de preservação. Recebeu a categoria Prata no WTM Awards 2025.

QUANDO INICIOU: O Noronha Socioambiental teve sua 1ª edição em 2024.

COMO FUNCIONA: Combina experiências práticas, palestras, oficinas e atividades ao ar livre para aproximar moradores, turistas e pesqui-



sadores da biodiversidade da ilha. Há plantio de mudas, oficinas nas escolas e ações de sensibilização nas praias, entre outras atividades.

RESULTADOS: Na última edição, em 2025, o encontro teve como destaque a elaboração de um documento de boas práticas para observação de fauna. Além disso, o evento promove cursos e palestras com projetos de referência no Arquipélago, como Fundação Tamar, Golfinho Rotador, Reef Check Brasil, Meros do Brasil, ECOTUBA e Aves de Noronha. Mais do que um espaço de debate científico, a iniciativa deixa um legado permanente, com diretrizes que possam ser incorporadas em políticas públicas e no dia a dia da comunidade.

Informações: O evento é uma correalização do Projeto Golfinho Rotador, Projeto Aves de Noronha, Fundação Projeto Tamar, Projeto Ecotuba, Reef Check Brasil e Projeto Meros do Brasil, com apoio da EcoNoronha, Instituto Conhecer para Conservar e o ICMBio.

Gestão da água com Panozom

O QUE É: Sistema de tratamento de água por ozônio utilizado nas piscinas quentes do espaço Hot Springs, do Magic City. A tecnologia foi implantada em parceria com a empresa Panozon e utiliza ozônio (O₃) para desinfecção da água, promovendo a eliminação de microrganismos e contaminantes orgânicos e reduzindo significativamente a necessidade de produtos químicos tradicionais, como o cloro. Essa solução contribui para uma água mais limpa, saudável e ambientalmente responsável.



QUANDO INICIOU: Em agosto de 2024, ampliando as iniciativas do parque voltadas à sustentabilidade e à gestão eficiente dos recursos naturais.

COMO FUNCIONA: O equipamento capta o oxigênio presente no ar e o transforma em ozônio por meio de

um gerador instalado na casa de máquinas das piscinas. Esse gás é então inserido no sistema de circulação da água, onde atua como agente oxidante, eliminando impurezas orgânicas como protetor solar, suor, maquiagem e outros resíduos, além de fungos, vírus e bactérias. Após cumprir sua função, o ozônio se converte novamente em oxigênio.

RESULTADOS: Melhora da qualidade da água, redução do uso de produtos químicos e proporciona maior conforto aos visitantes.

Informações: <https://magiccity.com.br/> e <https://panozon.com.br/sobre-nos/>

PARQUE ARVORAR (CE)

Camiseta Mágica Arvorar (garrafas PET)

O QUE É: Camisa produzida a partir de garrafas PET recicladas, desenvolvida com tecnologia inspirada no processo de fotossíntese. O projeto foi criado em parceria com a empresa Vida BR e iniciativas sociais e ambientais, unindo inovação, sustentabilidade e impacto social. Cada peça conta uma história de regeneração — desde a coleta do material reciclado até a produção por comunidades locais envolvidas em programas de capacitação e renda.

QUANDO INICIOU: Com a inauguração do parque, em 2025.

COMO FUNCIONA: A camisa, quando é exposta a luz solar, mostra sua estampa colorida. As camisetas apresentam design minimalista e contemporâneo, com cortes ergonômicos e toque suave, resultado da fusão entre PET reciclado e elastano de alta performance. Seu acabamento utiliza tecnologia que evita amassar, facilitando o uso diário e prolongando a durabilidade. Além disso, o produto é respirável e produzido com baixo consumo de água e energia. A embalagem da camiseta pode ser reutilizada como cabide sustentável, reduzindo o descarte de materiais.

A etiqueta é feita de papel semente, que pode ser plantado, gerando uma nova vida em forma de flores ou ervas.



RESULTADOS: O que torna o produto memorável é a combinação única entre tecnologia, sustentabilidade e propósito social. Foi reconhecida com o prêmio Brass Ring Excellence, da IAAPA, neste ano.

Informações: www.parquearvorar.com.br

ITAIPU PARQUETEC (PR)

Refúgio Ecológico Bela Vista

O QUE É: É uma ação desenvolvida pelo Itaipu Parquetec que combina educação ambiental, preservação da biodiversidade e contato direto com a natureza.

QUANDO INICIOU: Foi criado em 27 de junho de 1984 e a demanda turística foi assumida pelo Itaipu Parquetec em junho de 2007.

COMO FUNCIONA: O passeio no Refúgio Biológico Bela Vista é uma das atrações do Complexo Turístico Itaipu, que permite aos visitantes uma experiência única de conexão com a natureza, biodiver-



sidade e a conservação ambiental. O roteiro conduzido por educador ambiental em 2 km em trilha permite observar de perto a flora e a fauna locais e entender o papel dessa unidade de conservação.

RESULTADOS: O Refúgio Biológico Bela Vista faz parte das áreas protegidas da Itaipu. Ele abriga diversas pesquisas e funciona como um espaço de educação para a sustentabilidade. A Unesco concedeu ao Refúgio o título de Posto Avançado da Reserva da Biosfera da Mata Atlântica. O Refúgio conta com o maior e mais bem-sucedido programa de reprodução de harpias do mundo. A unidade também tem tido sucesso na reprodução de onças-pintadas, antas, mutuns-de-penacho, jacutingas e outros animais ameaçados e importantes para a conservação de florestas.

Informações: www.turismoitaipu.com.br/ingressos-e-passeios/itaipu-refugio-biologico/

PARQUE UNIPRAIAS (SC)

Case Parque Escola

O QUE É: Programa de educação ambiental que atende professores e alunos de instituições de ensino de Santa Catarina. O objetivo é divulgar a importância da preservação de um dos biomas mais ameaçados do mundo, a Mata Atlântica, em uma aula de campo envolvente e interativa. Os atendimentos são realizados anualmente, com conteúdo adaptado para alunos de todos os níveis de escolaridade, desde o ensino fundamental ao médio

QUANDO INICIOU: 2001



COMO FUNCIONA: A jornada tem início na Estação Barra Sul, onde estudantes são recebidos por monitores responsáveis por guiar a visita. No alto do Morro da Aguada, a 240 metros de altura, onde ocorre a aula de campo, em meio a uma enrique-

cedora trilha ambiental, explorando os diversos aspectos da flora e fauna do bioma. A atividade tem duração aproximada de duas horas.

RESULTADOS: Já atendeu aproximadamente 17 mil professores e mais de 180 mil alunos. Em sua edição de estreia, foi campeão do Prêmio Fritz Muller, que reconhece empresas e organizações que desenvolvem projetos pelo meio ambiente de Santa Catarina. Em 2023, o projeto ganhou Menção Honrosa novamente na mesma premiação.

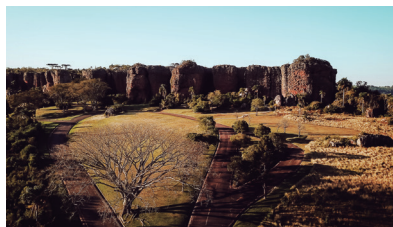
Informações: parqueescola@unipraias.com.br

PARQUE VILA VELHA (PR)

Case Selo Aterro Zero

O QUE É: Trata-se de uma iniciativa estratégica de Gestão de Resíduos Sólidos fundamentada nos princípios da economia circular. Implementado com o objetivo de garantir a destinação correta de 100% dos resíduos gerados tanto pela operação administrativa quanto pelos visitantes, o projeto impede que qualquer material seja enviado a aterros.

QUANDO INICIOU: Teve início oficial em dezembro de 2020, por meio de um projeto piloto em parceria com a empresa KWM para análise gravimétrica dos resíduos, culminando na conquista do selo Aterro Zero em maio de 2021.



COMO FUNCIONA: Baseia-se em um ciclo de aproveitamento total: os materiais recicláveis são processados para retornar à cadeia produtiva, muitas vezes voltando ao próprio parque na forma de lixeiras ou sacolas; os resíduos orgânicos são transformados em adubo via compostagem; e os rejeitos não recicláveis são destinados ao co-processamento, servindo como combustível para a indústria cimenteira.

RESULTADOS: Nos últimos 24 meses, os resultados demonstram impacto profundo no meio ambiente e no setor turístico. A iniciativa promoveu uma redução de até 45% nas emissões de CO2 do parque e eliminou a geração de metano (CH4) — gás extremamente poluente originado em aterros —, protegendo o solo e os recursos hídricos da região. Para o mercado, o Parque Vila Velha consolidou sua posição como o primeiro em uma unidade de conservação brasileira a atingir essa meta, tornando-se uma referência em ESG e qualificando a experiência do visitante.

Informações: www.parquevilavelha.com.br

A EXPERIÊNCIA do setor privado a SERVIÇO do Patrimônio Natural Brasileiro

Ana Beatriz Araújo

Especialista em Relações Institucionais

Karina Dominici

Analista de Políticas Públicas



Parque Nacional
Marinho de
Fernando de
Noronha (PE)

Os Parques Naturais do Brasil são guardiões das nossas paisagens mais icônicas, aquelas que são nossos cartões-postais. Criados para proteger nosso patrimônio natural e cultural, eles oferecem a todas e todos a chance de vivenciar e valorizar a natureza. As parcerias com o setor privado¹ para a operação dos serviços de visitação dessas áreas protegidas têm se mostrado importantes para a melhoria da experiência dos visitantes e a geração de oportuni-

des de negócio, em especial quando o setor privado reconhece o valor intrínseco de cada parque e território, contribuindo para sua valorização. As oportunidades de parceria continuam em expansão. Em 2024 e 2025, 15 projetos de concessão em parques naturais e urbanos foram a leilão. Estima-se que cerca de 54² projetos estejam em estudo pelos governos federal, estaduais e municipais, abrangendo todas as regiões do país, com potencial para serem

licitados nos próximos anos. Essa robustez se apoia em um histórico de sucesso de projetos e no aprimoramento contínuo do modelo, resultado do trabalho dos órgãos de governo competentes, em especial órgãos ambientais, além de BNDES, PPI, e do Instituto Semeia. Hoje, celebramos 39 contratos vigentes, um crescimento impressionante desde a primeira parceria, celebrada no Parque Nacional do Iguaçu, há 30 anos.

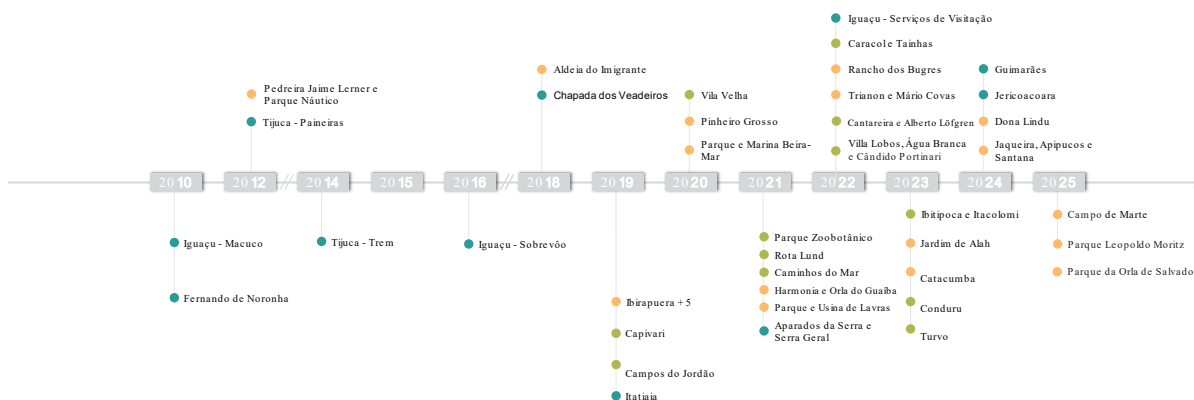
1-As parcerias podem ser concessões, permissões, autorizações ou parcerias com o terceiro setor. Em específico nas concessões, o parceiro privado assume a responsabilidade pelo investimento em infraestrutura e serviços de apoio à visitação do parque, e fica autorizado a auferir receitas com as atividades previstas em contrato, detalhadas em cada caso. Podem ser venda de ingressos, venda de alimentos e bebidas, espaços de publicidade, atividades de lazer, aluguel de equipamentos, entre outros.

2-Levantamento interno do Instituto Semeia, considerando projetos em diferentes estágios de maturidade (intenção pública manifestada na imprensa, projetos em consulta pública, e em aprimoramento para lançamento de edital).

39 contratos vigentes

23 naturais 16 urbanos

Legenda: ● Federal ● Estadual ● Municipal



Atualmente, cerca de 20 grupos empresariais brasileiros já atuam como concessionários em parques naturais e urbanos. Essas são parcerias em que a expertise privada é posta a serviço do bem público, uma prática comum em diversas partes do mundo, e que começa a se consolidar no Brasil. Seu sucesso também depende do olhar atento do setor privado, em especial do setor de turismo, para aproveitar as diversas oportunidades de negócio, de compromisso com a preservação do patrimônio natural e de posicionamento estratégico.

Há projetos de todos os tamanhos e com diferentes vocações e arranjos. Cada parque possui características próprias - tamanho, bioma, atrativos, municípios de apoio -, maturidades distintas de visitação e relação com as comunidades do entorno. Os projetos de parceria, portanto, devem respeitar e se adequar a essas características e à visão proposta para o desenvolvimento do potencial turístico do território. Confira alguns casos a seguir.

Parque Nacional do Iguaçu: o gigante do mundo natural inicia o segundo ciclo de parcerias

O caso mais emblemático entre as concessões é no Parque Nacional do Iguaçu, em Foz do Iguaçu (PR). Pioneiro, o parque iniciou a parceria com o setor privado em 1998, e esteve vigente por mais de duas décadas. Ao encerrar esse primeiro ciclo em 2022, a parceria passou por uma

modernização da modelagem jurídica e operacional e foi licitado novamente. Com uma visitação robusta, que superou 2 milhões de pessoas em 2025, o projeto destaca-se pelas dimensões dos investimentos esperados: o novo contrato prevê R\$ 740 milhões em investimentos de infraestrutura, concentrados majoritariamente nos primeiros cinco anos, e um custo operacional médio de R\$ 1,6 bilhão ao longo dos 30 anos de concessão. Além da modernização da estrutura de visitação ao atrativo principal, as Cataratas, o projeto busca oferecer outras opções de ecoturismo para o visitante, para que conheça uma parte maior do parque. O modelo ainda garante um retorno social e ambiental direto à sociedade, com a concessionária compartilhando 7% de sua receita bruta com o governo (no que chamamos de outorga variável) e outros 6% destinados a encargos acessórios, que financiam projetos socioambientais na unidade e em seu entorno.

Parques Estaduais da Cantareira e Alberto Löfgren: proximidade urbana em conexão com a natureza

Em contraponto à escala do projeto de parceria no Iguaçu, o setor também demonstra viabilidade em projetos de menor porte, mas de alta relevância urbana, como o conjunto dos Parques Estaduais da Cantareira e Alberto Löfgren (Horto Florestal), em São Paulo (capital). Com



Parque Nacional do Iguaçu ultrapassou 2 milhões de visitantes em 2025

uma visitação somada de 1,9 milhão de pessoas em 2024, esses parques focam no ecoturismo de proximidade e no lazer histórico, oferecendo desde trilhas e mirantes até museus e represas. O modelo financeiro aqui é mais enxuto: o valor a ser investido em infraestrutura e intervenções nos atrativos é 10 vezes menor que no PARNA Iguaçu, na casa dos R\$ 67 milhões, com custos operacionais anuais de R\$ 20 milhões e uma outorga variável de 0,5% da receita bruta. Nesse arranjo, a concessionária assume a zeladoria completa, segurança e educação ambiental, provando que ativos próximos a centros urbanos podem ser viabilizados com aportes mais modestos.

Rota das Grutas de Peter Lund: parceria aprimora a experiência do visitante em várias unidades com cavernas e pinturas rupestres

Outro arranjo que tem se mostrado viável são as concessões em conjuntos de Unidades de Conservação próximas e que buscam viabilizar a visitação com forte apelo científico e cultural, como a Rota das Grutas de Peter Lund, em Minas Gerais, nas cidades de Lagoa Santa e Sete Lagoas. Abrangendo o Parque Estadual do Sumidouro e os Monumentos Naturais Peter Lund e Gruta Rei do Mato, essa parceria ajuda a proteger um delicado ecossistema que recebeu 100 mil visitantes em 2024. Com um investimento previsto de R\$ 9 milhões e custo operacional anual médio estimado em R\$ 9,6 milhões, a parceria busca

coniliar a visitação de nicho, focada em paleontologia e arqueologia, com a conservação. O contrato estabelece o compartilhamento de 1,51% da receita líquida. A parceria busca trazer uma operação técnica especializada para a condução de visitas guiadas em cavernas. Esse caso reforça que, independentemente do volume de visitantes ou do montante investido, a parceria público-privada é uma ferramenta versátil para contribuir com a conservação do patrimônio natural brasileiro e a qualidade da experiência turística.

À medida que os investimentos têm se consolidado, a visitação também

tem crescido, impulsionada pelo aumento do interesse pelos temas ambientais e pelo turismo de natureza. É importante destacar que muitos parques poderiam alavancar sua visitação com investimentos mínimos em infraestrutura. Quase metade dos 600 parques no Brasil não possuem infraestrutura básica: banheiros, bebedouros, pontos simples de alimentação e manutenção de trilhas. Muitos deles podem representar oportunidades de negócio para investidores comprometidos com a agenda de desenvolvimento sustentável no país.

O Instituto Semeia trabalha há 15 anos pela valorização das áreas protegidas, em especial pelos Parques do Brasil. Além de promover a visitação em parques naturais e realizar estudos nessa frente, oferecemos o apoio gratuito às equipes de governos parceiros para a estruturação de bons projetos de parceria. Também realizamos a divulgação de consultas públicas e editais através de página no LinkedIn e de grupo de transmissão no WhatsApp, aproximando potenciais investidores e interessados em parcerias em parques.

Quer receber informações sobre oportunidades de parceria no seu WhatsApp? Escaneie o código e entre no grupo Radar de Parcerias em Parques.



O MERCADO PÚBLICO BARRAGEIRO VALORIZA A VERDADEIRA IDENTIDADE DE FOZ DO IGUAÇU

Aqui, gastronomia, artesanato, cultura e serviços se encontram em um ambiente acolhedor, vibrante e familiar.



@mercadopublicobarrageiro



Av. Araucária, 140 - Mercado Público
Barrageiro - Vila Residencial A
Foz do Iguaçu - PR

Nossos ASSOCIADOS

O SINDEPAT reúne os principais parques temáticos, aquáticos, naturais e atrações turísticas do Brasil, além dos mais importantes fornecedores para essa indústria. Nossos associados estão presentes nas cinco regiões do país. Confira quais são os parques e atrações que formam o SINDEPAT.

ACQUAÍ PARK

Parque aquático (*em construção*) - João Pessoa (PB)
www.acquai.com.br

ACQUAMOTION

Parque aquático indoor - Gramado (RS)
www.acquamotion.com.br

ACQUAVENTURA

Parque aquático - Tamandaré (PE)
www.gramadoparks.com.br

ALCHYMIST PREHISTORIC PARK

Parque temático de dinossauros - Caucaia (CE)
<https://www.instagram.com/alchymistprehistoricpark/>

ALDEIA DAS ÁGUAS

Parque aquático - Barra do Pirai (RJ)
www.aldeiadasaguas.com.br

ALLES PARK

Parque temático - Pomerode (SC)
www.allespark.com.br

ALPEN PARK

Parque temático - Canela (RS)
www.alpenpark.com.br

AQUAFOZ

Atração turística/aquário - Foz do Iguaçu (PR)
www.aquafoz.com.br

AQUALAND

Parque aquático - Salinópolis (PA)
www.aqualandresort.com.br

AQUAMAI (em breve)

Parque aquático - Betim (MG)
www.aquamaisparque.com.br

AQUARIO

Atração turística/aquário - Rio de Janeiro (RJ)
www.aquariomarinhodorio.com.br

ARVORAR

Atração turística/zoológico de imersão - Aquiraz (CE)
www.parquearvorar.com.br

ÁURIAS PARK (*em breve*)

Parque aquático e complexo de lazer - Três Rios (RJ)
www.instagram.com/aurias.park/

AVENTURA JURÁSSICA

Parque temático de dinossauros - Balneário Camboriú (SC)
www.aventurajurassica.com.br

BARCO PIRATA

Atração turística - Balneário Camboriú (SC)
www.barcopirata.com.br

BARRETOS COUNTRY

Parque aquático temático - Barretos (SP)
www.barretoscountrypark.com.br

BEACH PARK

Parque aquático - Aquiraz (CE)
www.beachpark.com.br

BETO CARRERO WORLD

Parque temático - Penha (SC)
www.betocarrero.com.br

BIOPARQUE DO RIO

Atração turística/zoológico - Rio de Janeiro (RJ)
www.bioparqueadorio.com.br

BLUE PARK

Parque aquático - Foz do Iguaçu (PR)
www.blueparkfoz.com.br

BONDINHOS AÉREOS CANELA

Atração turística - Canela (RS)
www.parquesdaserra.com.br

BONTUR APARECIDA

Atração turística/teleférico - Aparecida (SP)
www.bondinhoaparecida.com.br

BOURBON ATIBAIA

Resort e parque aquático - Atibaia (SP)
www.bourbon.com.br

CAMINHOS DO MAR

Parque natural - São Bernardo do Campo/Cubatão (SP)
www.caminhosdomar.com.br

CÂNIONS VERDES

Parque natural - Praia Grande (SC) e Cambará do Sul (RS)
www.urbiaparques.com.br

COMPLEXO CRISTO LUZ

Atração turística - Balneário Camboriú (SC)
www.instagram.com/cristoluzbc/

CURUPY ACQUA PARK

Parque aquático - Sinop (MT)
www.curupy.com.br

DI ROMA ACQUA PARK

Parque aquático - Caldas Novas (GO)
www.diroma.com.br

DREAMLAND MUSEU DE CERA

Atração turística/museu de cera - Gramado (RS)
www.grupodreams.com.br/gramado/dreamland-museu-de-cera-gramado/

ECONORONHA

Parque natural - Fernando de Noronha (PE)
www.econoronha.com.br

ECO PARK PORTO DA ILHA

Parque natural/atrações aquáticas - Bonito (MS)
www.portodailha.eco.br

FANTÁSTICA FLORESTA

Atração turística - Balneário Camboriú (SC)
www.instagram.com/fantasticafloresta/

GUAPI PARQUE DAS ÁGUAS

Parque aquático - Guapimirim (RJ)
www.guapiparquedasaguas.com.br

HOT BEACH

Parque aquático - Olímpia (SP)
www.hotbeach.com.br

HOT PARK

Parque aquático - Rio Quente (GO)
www.rioquente.com.br/hot-park

JUREMA ÁGUAS QUENTES

Parque aquático - Iretama (PR)
www.juremaaguasquentes.com.br

MAGIC CITY

Parque aquático - Suzano (SP)
www.magiccity.com.br

MARCO DAS 3 FRONTEIRAS

Atração turística - Foz do Iguaçu (PR)
www.marcodastresfronteiras.com.br

MERCADO PÚBLICO BARRAGEIRO

Atração turística - Foz do Iguaçu (PR)
www.mercadopublicobarrageiro.org.br

MONTE VERDE PARQUE *(em breve)*
Parque natural - Monte Verde (MG)
www.instagram.com/monteverdeparque

MSP ESTÚDIOS
Atração turística/estúdios - São Paulo (SP)
www.visitamauriciodesousa.com.br

MULTIPARQUE
Parque aquático - Balneário Camboriú (SC)
www.multiparques.com.br

MUNDO CRIAMIGOS - OFICINA DA DIVERSÃO
Parque temático indoor - Gramado (RS)
www.mundocriamigos.com.br

NASCENTE AZUL
Parque natural - Bonito (MS)
www.nascenteaquil.com.br

NOVOTEL ACQUAPARK
Parque aquático - Itu (SP)
www.novotelitu.com.br

OCEANIC AQUARIUM
Atração turística/aquário - Balneário Camboriú (SC)
www.oceanicaquarium.com.br

PAINEIRAS-CORCOVADO
Atração turística/museu/mirante - Rio de Janeiro (RJ)
www.paineirascorcovado.com.br

PARQUE BONDINHO PÃO DE AÇÚCAR
Parque natural/Atração turística/bondinho - Rio de Janeiro (RJ)
www.parquebondinho.com.br

PARQUE CAPIVARI
Parque urbano/Atração turística/teleférico - Campos do Jordão (SP)
www.parquecapivari.com.br

PARQUE DA MÔNICA
Parque temático indoor - São Paulo (SP)
www.parquedamonica.com.br

PARQUE DO AVESTRUZ ECO RESORT
Resort e parque aquático - Esmeraldas (MG)
www.parquedoavestruz.com.br

PARQUE DO CARACOL
Parque natural - Canela (RS)
www.parquedocaracol.com.br

PARQUE DO CRISTO
Parque urbano/atração turística/teleférico - Poços de Caldas (MG)
www.citur.com.br/parquedocristo

PARQUE ESTADUAL DO IBITIPOCA
Parque natural - Lima Duarte (MG)
www.parquedoibitipoca.com.br

PARQUE IBIRAPUERA
Parque urbano/natural - São Paulo (SP)
www.urbiaparques.com.br

PARQUE NACIONAL DA CHAPADA DOS VEADEIROS
Parque natural - Alto Paraíso (GO)
www.pnchapadadosveadeiros.com.br

PARQUE NACIONAL DE JERICOACOARA
Parque natural - Jericoacoara (CE)
www.jeriparque.com.br

PARQUE NACIONAL DO IGUAÇU
Parque natural - Foz do Iguaçu (PR)
www.parquenacionaldoiguacu.com.br

PARQUE NACIONAL DO ITATIAIA
Parque natural - Itatiaia (RJ)
www.pnitaliaia.com.br

PARQUE TARUNDU
Parque de aventura e natureza - Campos do Jordão (SP)
www.tarundu.com.br

PARQUE TRÊS PESCADORES
Parque natural - Aparecida (SP)
www.parquetrespescadores.com.br

PARQUE UNIPRAIAS
Parque natural/Atração turística/bondinho - Balneário Camboriú (SC)
www.unipraias.com.br

PARQUE VILA VELHA
Parque natural - Ponta Grossa (PR)
www.parquevilavelha.com.br

PLAYCENTER FAMILY
Parque temático indoor - São Paulo e Santo André (SP)
www.playcenterfamily.com

PLAYLAND
Parque temático indoor - São Paulo (SP)
www.playland.com

PRANA PARK
Parque de aventura e natureza - Campos do Jordão (SP)
www.instagram.com/pranapark_fazenda

RIVIERA BEACH CLUB
Parque aquático - Aquiraz (CE)
www.aquiraz-riviera.com/beach-club/

RODA FG
Atração turística/roda gigante - Balneário Camboriú (SC)
www.rodafg.com.br

RODA MACEIÓ
Atração turística/roda gigante - Maceió (AL)
www.rodamaceio.com.br

RODA RICO
Atração turística/roda gigante - São Paulo (SP)
www.instagram.com/rodarico

ROXY DINNER SHOW
Atração turística/jantar show - Rio de Janeiro (RJ)
www.roxydinnershow.com.br

SÍTIO DO PICAPAU AMARELO
Parque temático - Atibaia (SP)
www.sitiopicapauamarelo.com.br

SKYGLASS
Atração turística - Canela (RS)
www.skyglasscanela.com.br

SNOWLAND
Parque temático - Gramado (SP)
www.snowland.com.br

SPACE ADVENTURE
Atração turística - Balneário Camboriú (SC)
www.spaceadventure.com.br

SPACE ADVENTURE
Atração turística - Canela (RS)
www.spaceadventure.com.br

TAUÁ AQUAPARK ATIBAIA
Parque aquático indoor - Atibaia (SP)
www.tauaresorts.com.br

TERRA DOS DINOS
Parque temático de dinossauros - Miguel Pereira (RJ)
www.terradosdinos.com.br

THERMAS DE SÃO PEDRO
Parque aquático - São Pedro (SP)
www.thermas.com.br

TREM DO CORCOVADO
Atração turística/trem - Rio de Janeiro (RJ)
www.tremdocorcovado.rio

TURISMO ITAIPU
Atração turística - Foz do Iguaçu (PR)
www.turismoitaiju.com.br

VALPARAÍSO ADVENTURE PARK
Parque aquático - Paço do Lumiar (MA)
www.valparaisoadventurepark.com.br

VILA DOS SMURFS *(em breve)*
Parque temático indoor - São Paulo (SP)
www.viladossmurfspark.com.br

WET'N WILD
Parque aquático - Itupeva (SP)
www.wetwild.com.br

YUP STAR FOZ
Atração turística/roda gigante - Foz do Iguaçu (PR)
www.yupstar.com.br

YUP STAR RIO
Atração turística/roda gigante - Rio de Janeiro (RJ)
www.yupstar.com.br

ZOO SÃO PAULO
Atração turística/zoológico - São Paulo (SP)
www.zoologico.com.br

Associados FORNECEDORES

Desde 2018, o SINDEPAT tem em seu quadro de associados a categoria “fornecedores”, incluindo os principais fabricantes de equipamentos e prestadores de serviços para parques e atrações turísticas do Brasil e internacionais. São grandes fabricantes de equipamentos, prestadores de serviços nas mais diversas áreas, consultorias e empresas que trabalham na busca de soluções customizadas, em conjunto com os parques e atrações, nos mais diversos aspectos do negócio. Conheça nossos fornecedores parceiros.

BRASIL

BINAMIK TECNOLOGIA

PRODUTO PRINCIPAL: Software de gestão e vendas para produtos turísticos

SITE: www.binamik.com.br

BRINQUEDÃO E DIVERSÃO

PRODUTO PRINCIPAL: Fabricação de brinquedos para parques infantis personalizados

SITE: www.brinquedaoediversao.com.br

CAIO CALFAT ESTATE CONSULTING

PRODUTO PRINCIPAL: Consultoria

SITE: www.caiocalfat.com

CONREF ENGENHARIA

PRODUTO PRINCIPAL: Construção de piscinas e parques aquáticos

SITE: www.conrefpiscinas.com.br

DPEN TECNOLOGIA

PRODUTO PRINCIPAL: soluções de pagamentos e consumo

SITE: www.dpen.com.br

DSBRAVE

PRODUTO PRINCIPAL: Consultoria em engenharia de negócios para parques e atrações

SITE: www.dsbrave.com.br

FLAVORED POPCORN

PRODUTO PRINCIPAL: Snack food para o mercado de entretenimento

SITE: www.flavoredpopcorn.com.br

FUNIMAGE

PRODUTO PRINCIPAL: Soluções em imagens digitais de alto desempenho

SITE: www.funinagem.com.br

FUNSTUDIO

PRODUTO PRINCIPAL: Estratégia e design de entretenimento

SITE: www.funstudio.com.br

GRUPO BRSHARE

PRODUTO PRINCIPAL: Soluções criativas para comercialização nos segmentos de Time Share, Multipropriedade e Parques Aquáticos e/ou Temáticos

SITE: www.grupobrshare.com.br

GRUPO ICD

PRODUTO PRINCIPAL: E-commerce de ingressos com descontos

SITE: www.icdgrupo.com.br

IMAGINADORA

PRODUTO PRINCIPAL: Marketing para Destinos e Empresas de Turismo; Relações Públicas; Eventos; Marketing Digital e Programas Educacionais para Turismo

SITE: www.imaginadora.com.br

INGRESSO SEGURO

PRODUTO PRINCIPAL: Seguro para ingressos

SITE: www.ingresso Seguro.com

INMIX CONSULTORIA

PRODUTO PRINCIPAL: Apoio em sustentabilidade e ESG para hotéis e negócios de turismo

SITE: www.inmix.com.br

JL SOLUÇÕES INFORMÁTICAS

PRODUTO PRINCIPAL: Socius Club, software de gestão para parques e atrações

SITE: www.jlinformatica.net.br

LIMBER SOFTWARE

PRODUTO PRINCIPAL: Software e Consultoria para Parques e Atrativos

SITE: www.limbersoftware.com.br

MEKA

PRODUTO PRINCIPAL: Bombas e filtros de água para piscinas

SITE: www.meka.com.br

MENTONE CONSULTORIA

PRODUTO PRINCIPAL: Consultoria e planejamento

SITE: www.mentone.com.br

METALUMÍNIO

PRODUTO PRINCIPAL: Teleféricos

SITE: www.telefericos.com.br

MOL

PRODUTO PRINCIPAL: Construção de trenós de montanha

SITE: www.industriamol.com.br

MULTICLUBES (TRÍADE)

PRODUTO PRINCIPAL: Software para gestão e vendas

SITE: www.multiclubes.com.br

NOCTUA

PRODUTO PRINCIPAL: Soluções em gestão e estruturação de negócios em turismo

SITE: www.somosnoctua.com.br

OCEANO CENOGRAFIA

PRODUTO PRINCIPAL: Cenografia e design de parques

SITE: www.modulooceano.com

PHOTO MEMORIES GROUP

PRODUTO PRINCIPAL: Foto lembranças

SITE: www.photomemoriesgroup.com/pt/

PLANNE

PRODUTO PRINCIPAL: Plataformas de e-commerce para parques e atrações turísticas

SITE: www.planne.com.br

PONTE DESENVOLVIMENTO

PRODUTO PRINCIPAL: Consultoria

SITE: www.pontedesenvolvimento.com

SCORPLAY TECNOLOGIA

PRODUTO PRINCIPAL: Desenvolvimento de soluções imersivas, de simuladores a soluções personalizadas para criar experiências únicas para o usuário

SITE: www.scorplay.com

SPARKY

PRODUTO PRINCIPAL: Aceleração de performance com estratégias de marketing, pricing, revenue management e vendas

SITE: www.instagram.com/Sejasparky

SPEED KIDS

PRODUTO PRINCIPAL: Playgrounds e atrações aquáticas

SITE: www.speedkids.com.br

TBA PLANEJAMENTO

PRODUTO PRINCIPAL: Consultoria para parques e atrações turísticas

SITE: www.tbaplanejamento.com.br

THEMATIC

PRODUTO PRINCIPAL: Tematização de ambientes e cenografia

SITE: www.thematicgramado.com.br

VERZANI & SANDRINI

PRODUTO PRINCIPAL: Conservação, limpeza, segurança e fornecimento de mão de obra especializada

SITE: www.verzani.com.br

INTERNACIONAIS

AQUAKITA (México)

PRODUTO PRINCIPAL: Toboáguas e atrações aquáticas

SITE: www.aquakita.com

ATLANTIS WATERPARKS & POOL SYSTEMS (Turquia)

PRODUTO PRINCIPAL: Soluções para parques aquáticos

SITE: www.atlantispool.com

DOF ROBOTICS (Turquia)

PRODUTO PRINCIPAL: Atrações com alta tecnologia imersiva, virtuais e analógicas, simuladores e jogos interativos

SITE: www.dofrobotics.com

DOPPELMAYR (Áustria)

PRODUTO PRINCIPAL: Teleféricos, planos inclinados e funiculares

SITE: www.doppelmayr.com

ELLIS & ASSOCIATES (EUA)

PRODUTO PRINCIPAL: Treinamentos para guarda-vidas; Treinamentos em Saúde e Segurança; Consultoria para Gerenciamento de Segurança e Riscos para a indústria aquática

SITE: <https://jellis.com>

FLUIDRA (Espanha)

PRODUTO PRINCIPAL: Fabrica todos os componentes para piscinas, conectando soluções

SITE: www.fluidra.com.br

INTAMIN (Suíça)

PRODUTO PRINCIPAL: Fabricante de montanhas-russas e atrações para parques

SITE: www.intamin.com

POLIN WATERPARK (Turquia)

PRODUTO PRINCIPAL: Atrações para parques aquáticos

SITE: www.polin.com.tr

WAVEAST (Polônia)

PRODUTO PRINCIPAL: Equipamentos para parques aquáticos

SITE: www.waveast.pl

WHITEWATER (Canadá)

PRODUTO PRINCIPAL: Atrações para parques aquáticos

SITE: www.whitewaterwest.com

YPFÚNS (China)

PRODUTO PRINCIPAL: Máquinas de garra com pelúcias ou prêmios

SITE: www.ypfuns.com

ASSOCIADOS SINDEPAT



**VALPA
RAISO**
adventure park

AQUALAND

**ECO
NORONHA**

acqui
PARK

ACQUAVENTURA

**roda
maceió**

acqui
ACQUA PARK

Eco Park
**Porto
da Ilha**
Bonito MS

Nascente Azul

GOIÁS

diRoma
Aqua Park

**Hot
Park**

Parque Nacional da
**CHAPADA dos
VEADEIROS**

RIO GRANDE DO SUL

Alpen Park
Canela/RS

**Bondinhos
Canela**

**PARQUE DO
CARACOL**
Canela/RS

urbia

SPACE ADVENTURE
VALDÉCIOS VILA

DREAMLAND
MUSEU DE CERA

SKYGLASS
CANELA

**ACQUA
MOTION**

SNOWLAND
GRAMADO

**MUNDO
Criamigos**
GRAMADO

SANTA CATARINA

**PARQUE
AVENTURA
JURASSICA**
BALNEÁRIO CAMBORIÚ

AllesPark
FIMESSE - SC

**Flora e Fauna
WORLD**

**Cristo
Luz**
FUNDADO 1952

Roda FFG
BALNEÁRIO CAMBORIÚ

**OCEANIC
AQUARIUM**
BALNEÁRIO CAMBORIÚ

**Parque
Unipraias**
Balneário Camboriú - SC

SPACE ADVENTURE
VALDÉCIOS VILA

BARCO PIRATA
BALNEÁRIO CAMBORIÚ - SC

MultiParque

**Tantastic
FLORSA**
BALNEÁRIO CAMBORIÚ - SC - BRASIL

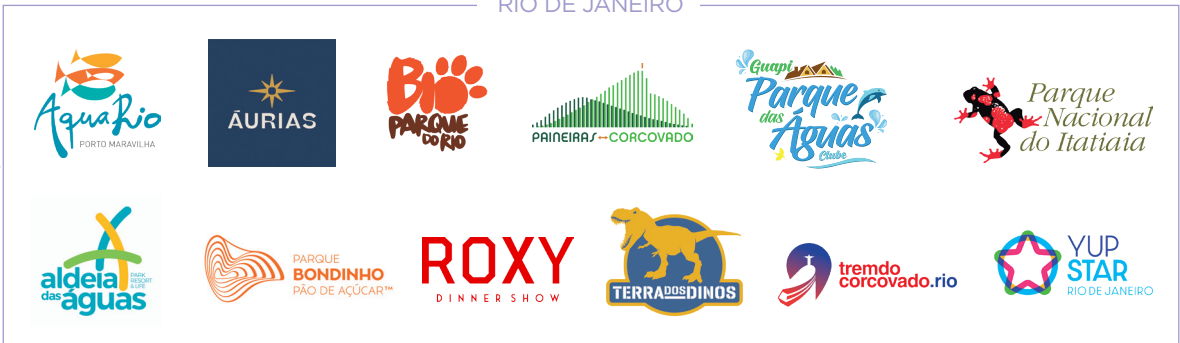
CEARÁ



MINAS GERAIS



RIO DE JANEIRO



SÃO PAULO



PARANÁ






NOVIDADE

- Trabalho exclusivo sob a demanda do projeto
- 100% Nacional
- Peças de reposição
- Parceiros por todo Brasil



Bombeamento e filtração é o nosso negócio

 @meka Equipamentos

 (19) 3935-9355
(19) 9 9813 8600

 vendas@meka.com.br



GOVERNO DO BRASIL
**DO LADO
DO POVO
BRASILEIRO**

INVESTIR EM TURISMO É INVESTIR NO POVO BRASILEIRO

Por trás de cada
atração turística, tem gente
que trabalha, empreende, gera
empregos e impulsiona negócios.

E, para fomentar esse desenvolvimento,
o Portal de Investimentos do Ministério
do Turismo conecta investidores às
oportunidades que movimentam o Brasil.



ACESSE O PORTAL
E SAIBA MAIS

MINISTÉRIO DO
TURISMO



Conexão com a sua atração

Os teleféricos inspiram as pessoas. São simultaneamente um meio de transporte e uma atração, o que os torna particularmente populares em parques temáticos e pontos turísticos. Cada teleférico é único e proporciona momentos inesquecíveis a milhões de passageiros todos os anos, graças às suas características individuais.

[doppelmayr.com](https://www.doppelmayr.com)

